

Contrôle qualité boissons De WORLD LAB'



A	
Agitateur incubateur.....	p 6
Agitateur magnétique.....	4
Agitateur vortex.....	6
Aspirateur pipettes.....	47
Aspire pipettes.....	46
Autoclave.....	8

B	
Bain marie.....	8
Balance.....	11
Ballons à fond plat.....	55
Barreau magnétique.....	48
Bec bunsen.....	56
Becher.....	49 / 53
Bidon avec robinet.....	50
Bille en verre.....	56
Bobine en ouate.....	60
Boîte pétri.....	56
Botte.....	64
Broyeur.....	5

C	
Capsules de pesée.....	11
Carafes.....	49
Casquette.....	64
Charlotte.....	64
Chaussure de sécurité.....	65
Chauffe ballon.....	9
Comparateur de CHECKIT.....	25
Comparateur de colonie.....	26
Compte goûte.....	55
Creuset.....	10
Chronomètre.....	35

D	
Densimètres.....	36
Dessiccateur à infra rouge.....	12
Détergents cleanable.....	62
Dispensers.....	45
Distillateur.....	9
Distributeur.....	46
Distributeur électronique.....	60

E	
Egouttoir.....	5
Ensemenceur.....	56
Eprouvettes en plastique.....	49
Eprouvette en verre.....	53
Équipement de sécurité.....	61
Étuve.....	6

F	
Filtration.....	29 à 34
Filet pour barbe.....	64
Fioles.....	49 / 53 / 54 / 55
First eyd.....	62
Flacons.....	50 / 52 / 54 / 55
Four à moufle.....	10
Frigo box.....	62



G	
Gants antiacide.....	63
Gants antichaleur.....	10 / 63
Gants antifroid.....	63

H	
Homogénéiseur.....	7
Hotte.....	13

I	
Incubateur.....	8

J	
Jarre anaérolie.....	27

K	
Kits d'analyse.....	21 à 25

L	
Lame.....	26
Lave yeux.....	61
Lingettes antiseptiques.....	60
Lunettes.....	63

M	
Manche pasteur.....	56
Masque hygiénique.....	64
Membranes filtrante.....	27
Micropipette.....	47
Microscope.....	26
Mono poire.....	46

P	
Parafilm.....	28
pH mètre.....	18 à 19
Photomètre de flamme.....	14
Photomètre maxirect.....	16
Photomètre minirect.....	17
Pipeteur.....	47
Pissette.....	52
Plaque chauffante.....	6
Porte pipette.....	51
Porte tubes à essais.....	51
Protecteur Benchkote.....	28
Pycnomètre.....	55

R	
Rampe de filtration.....	27
RCT synthèse.....	5
Récipient.....	57 à 59
Récipient pour pipette.....	49
Réfractomètre d'abbé.....	39
Réfractomètre à main.....	37 à 39
Réfractomètre numérique.....	40 à 43
Rubanadhésif.....	28
RW 11 basic.....	5

S	
Salopette.....	64
Savon mousse.....	60
Spectrophotomètre.....	15
Support pou ampoule.....	50
Support pour ballons.....	50
Support pour entonnoirs.....	50
Support pour pipette.....	47
Support statif.....	51
Surchausures.....	64

T	
Tablier antiacide.....	63
Testeur.....	35
Thermomètre.....	35 à 36
Timer.....	35
Turbidimètre.....	20

U	
Unité de filtration.....	27

V	
Veste de laboratoire.....	64



Topolino sans chauffage

Petit agitateur magnétique correspondant particulièrement pour une quantité d'agitation jusqu'à 250 ml.

- De longue durée de vie, moteur incorporé
- Réglage de la vitesse de rotation à atteindre
- Bonne résistance du système d'aimant

Accessoires: Barreaux aimantés TRIKA® 25, RSE Extracteur de barreaux, Barreaux aimantés IKAFLON® 15, Barreaux aimantés IKAFLON® 13, Barreaux aimantés IKAFLON® 10, Barreaux aimantés IKAFLON® 20, Barreaux aimantés IKAFLON® 14

Réf: 336



Agitateur magnétique sans chauffage

Nouvel agitateur magnétique sans chauffage et plaque en vitrocéramique se distinguant par sa

- Moteur puissant pour une capacité d'agitation allant jusqu'à 10 l (H2O)
- Panneau de commande surélevé pour le préserver de toute fuite de liquide

Réf: 3582200



Agitateur magnétique avec chauffage 15 postes

L'appareil RT 15 power est un agitateur magnétique multipostes à haute performance, avec 15 postes et surface intégrée.

Grâce à une répartition uniforme de la température sur la plaque chauffante, il se prête parfaitement à des essais en série.

- Postes à fonctionnement synchronisé
- Comparabilité absolue des conditions d'essai de chaque échantillon

Réf: 2930700



Agitateur magnétique avec chauffage

Nouvel agitateur magnétique avec chauffage et plaque de chauffage en vitrocéramique se distinguant par sa très grande résistance chimique.

- Moteur puissant pour une capacité d'agitation allant jusqu'à 10 l (H2O)
- Circuit de sécurité fixe de 550 °C
- Réglage précis de la température via l'afficheur numérique (LED)
- Prise DIN 12878 pour thermocontact électronique, par exemple ETS-D5 pour une régulation plus précise de la température
- Affichage de code d'erreur numérique

Réf: 3581200





Broyeur

Convient au broyage à faible perte et sec de substances dures et cassantes.

- Broyeur à double paroi pouvant être refroidi à l'eau au moyen de deux tubulures
- Cuve de broyage amovible, facilitant le nettoyage
- Possibilité d'utiliser deux chambres alimentées en alternance par le moteur
- Fléau M 21 compris dans la livraison

Accessoires: M 21 Fléau de rechange en acier inox, M 20.1 Cuve de broyage, M 23 Couteau en croix, M 22 Fléau en métal dur
Réf: 1603600

Puissance du moteur absorbée: 440 w
 Poids: 6,6 kg
 Volume utile max: 250 ml
 Dimensions: 170 x 350 x 170 mm
 Durée de fonctionnement MARCHE: 7 min



RW 11 basic

Le mini-agitateur existe en 4 modèles.

- Partie inférieure de l'entraînement en verre
- Excellente résistance aux agents chimiques
- Adapté pour des capacités jusqu'à 2 l (H2O)
- Livré avec une tige à palette R 1002

Réf: 2830004

Dimension: 70 x 176 x 197 mm
 Puissance du moteur: 230 v
 Volum d'eau: 8 l
 Vitesse: 100/2000 min



RCT Synthèse

Accessoires: H 135.3 Plaque réceptrice, H 135.313 Segment support pour tubes 4 ml (Or), H 135.314 Segment support pour tubes 8 ml (Bleu), H 135.315 Segment support pour tubes 16 ml (Rouge), H 135.310 Segment support pour tubes 20 ml (Noir), H 135.311 Segment support pour tubes 30 ml (Vert), H 135.312 Segment-support pour tubes 40 ml (Orange), H 16 V Tige de statif, H 44 Noix de serrage, H 38 Bras de fixation

Réf: 8025100

Nombre de postes: 1
 Capacité max: 20 l
 Plage de vitesse: 5%
 Capacité d'agitation: 20 l
 Puissance du moteur: 9 w
 Poids: 2.5 kg
 Dimensions de la plaque: Ø 135
 Dimensions (L x P x H): 160 x 85 x 270 mm





Agitateur VORTEX

Agitateur de type Vortex pour fonctionnement de courte durée (fonction « touch ») par simple pression sur la surface de pose ou fonctionnement continu.

- Vaste plage de vitesses à régulation continue
- 3 supports interchangeables et 7 plateaux pour de multiples applications (du tube Eppendorf en passant par les microplaques jusqu'aux erlens de 250 ml)

Réf: 3340000

Agitateurs orbitaux: 4 mm
Puissance du moteur: 58 w
Dimensions (L x P x H): 127 x 136 x 149 mm
Poids: 4.5 kg



Agitateur incubateur

Nouvel agitateur-secoueur à incubation bénéficiant d'un design novateur pour un fonctionnement sans surveillance, dans un environnement à température contrôlée.

- Prise de raccordement à l'intérieur de l'espace de travail pour l'utilisation d'une sonde de température supplémentaire, par ex. une sonde PT 1000.60, pour la mesure directe de la température du milieu

Réf: 3510000

Type de mouvement: orbitale
Plage de vitesse: 10 - 500 min
Poids: 50 kg
Tension: 230 / 115 / 100 v
Dimensions (L x P x H): 580 x 525 x 750 mm



Plaque chauffante de laboratoire

usage polyvalent avec une technologie et des fonctions entièrement nouvelles :
new: régulation de température intégrée
new: livré avec PT 1000 sonde de mesure de température (PT 1000.60)
new: réglage exact de la température via l'afficheur numérique, possible même hors fonctionnement
new: affichage de la température limite de sécurité via l'afficheur numérique

Réf: 3384100

Puissance de chauffage: 600 w
Dimensions (L x P x H): 165 x 85 x 275 mm
Tension: 220 - 230 / 115 / 100 v





Homogeneiseur

ULTRA TURRAX® Tube Drive

Champs d'application: Médecine, pathologie, laboratoires vétérinaires, recherche clinique de diagnostic, laboratoires d'analyse agro-alimentaires, laboratoires de diagnostic, toxicologie, recherche médicale, recherche pharmacologique, recherche en biologie, biologie des tumeurs, immunobiologie, chimie, cosmétique.

Nouveauté mondiale. Disperseur universel jetable avec tubes d'échantillonnage à verrouillage hermétique. Protection et sécurité en cas de: matériel d'échantillon infectieux, toxicité, matérieldégageant de fortes odeurs.

Réf: 3646000

Puissance du moteur absorbée: 20 w

Puissance du moteur débitée: 17 w

Viscosité max: 5000

Poids: 0.75 kg

Dimensions (L x P x H): 100 x 40 x 160 mm



Homogeneiseur

ULTRA TURRAX® T 10 basic

Disperseur économique pour volumes de 0,5 à 100 ml. Une vaste plage de vitesses permet de travailler à vitesse périphérique élevée même avec des outils de faible diamètre. Parfaitement étudié du point de vue ergonomique.

- Simplicité de remplacement des outils de dispersion par accouplement rapide
- Parfaite stabilité de la vitesse en différents milieux grâce à son puissant moteur de 125 Watt
- De poids réduit et de forme ergonomique, il est idéal pour un travail manuel
- Liberté d'action grâce à son cordon avec prise secteur (sans transformateur)
- Nettoyage rapide et simplifié des outils à dispersion en acier-inox (diamètres 5mm, 8 mm et 10mm) ne nécessitant aucun outil de montage/démontage
- Outils de dispersion en plastique jetables en deux tailles particulièrement adaptés à l'analysePCR
- Compris dans la livraison: Mallette de rangement vide (pour le moteur d'entraînement, la pince, les outils de dispersion et les joints de remplacement et)

R 200 pince

Réf: 3420000

Puissance du moteur absorbée: 125 w

Puissance du moteur débitée: 75 w

Capacité traitée: 0.0005 (H2O) min

Plage de vitesse: 8000 - 30000 min

Affichage de la vitesse: écran gradué

Dimensions (L x P x H): 46 x 201 x 57 mm

Poids: 0.4 kg





Incubateur

Pour les tâches standard d'équilibrage de la température à une valeur précise (consigne)

- Régulateur de température PID avec système d'autodiagnostic intégré
- Minuterie numérique intégrée (1 min à 99 h, 59 mn) pour l'arrêt du chauffage après une durée de fonctionnement présélectionnée
- Affichage numérique des températures de consigne et réelle ainsi que de la durée de fonctionnement restante
- Double protection contre la surchauffe

Modèle Basic, avec circulation d'air naturelle (convection)

Type	Dimensions de modèle	
INB	200	32 l
INB	300	39 l
INB	400	53 l
INB	500	108 l

Existe: 256 l, 416 l, 749 l



Bain marie

Bain-marie série WNB universel

Équipement

- domaine de réglage de 10 à 95 °C, avec position ébullition
- le domaine de réglage débute à 5 °C au - dessus de la température ambiante
- disponible avec dispositif d'agitation
- permet d'établir des cycles de programmes
- régulateur électronique PID à microprocesseur
- sécurité surchauffe mécanique
- horloge numérique intégrée (réglable de 1 min à 99 h et 59 min)
- partie intérieure en acier inoxydable
- Nous recommandons de commander en parallèle un fond grillagé approprié en cas de non-utilisation d'un support pour



Autoclave

Autoclaves électriques pour stérilisation de contrôle analogique « Presoclave »

Régulation électronique de la température. Pour températures de 115 °C à 134 °C (de 0,62 à 2 bar).

Conforme aux normes régissant les appareils à pression. Testées et certifiées par les services de l'industrie.

Modèle vertical. Capacité : 30 et 75 litres.

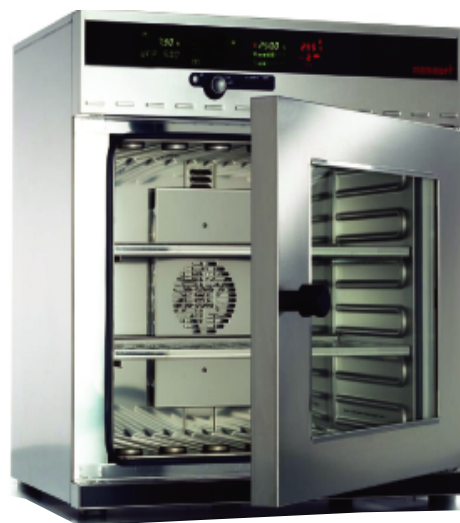




Etuve

Modèles Basic (UNB / UFB) :

Pour les tâches standard d'équilibrage de la température à une valeur précise (consigne)
 Régulateur de température PID avec système d'autodiagnostic intégré
 Minuterie numérique intégrée (1 min à 99 h, min) pour l'arrêt du chauffage au cours d'une durée de fonctionnement présélectionnée et en courte, dans le cas d'armoires avec circulation forcée de l'air (ventilateur), pour l'arrêt du ventilateur env. 30 min après la fin du programme
 Affichage numérique des températures de consigne et réelle ainsi que de la durée de fonctionnement restante
 Double protection contre la surchauffe
 Equipement supplémentaire pour le modèle UFB : turbine à air silencieuse pour le fonctionnement en circulation d'air ou avec apport d'air frais



Existe: 256 l, 416 l, 749 l

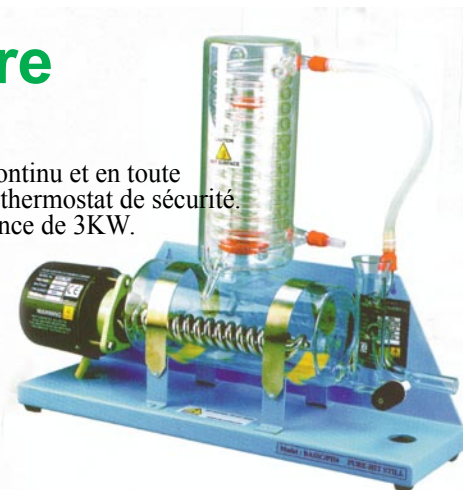


Distillateur en verre

Caractéristiques Techniques :

Le distillateur BASIC PH 4 est spécialement conçu pour la distillation en continu et en toute confiance. Facile à utiliser, il fonctionne en toute sécurité : il est muni d'un thermostat de sécurité. Production de 4 litres par heure grâce à une résistance chromée d'une puissance de 3KW. Le bouilleur horizontal est réalisé en verre borosilicaté de haute qualité. L'appareil est certifié et marqué CE

Conductivité (utilisant de l'eau courante) : 3.0-4.0 μ s/cm
 Conductivité (utilisant de l'eau traitée) : 1.5-2.0 μ s/cm
 PH : 5.5-6.0
 Dimensions : 50x15x 45cm



Chauffe ballon

Caractéristiques

Boîtier extérieur en acier inox. AISI 304.
 Dispositif partie arrière qui permet de fixer une tige support.
 Prise de terre de sécurité.



Four à moufle

Fours à moufle électriques « Selecte- Horn »

POUR TEMP. REGLABLES JUSQU'A 1150 °C. PRECISION DE SELECTION: + 1 °C DE LA VALEUR SELECTIONNEE. RESOLUTION : 1 DIGIT.

Applications

Processus d'incinération, séchage, désagrégation, recuisson, traitements thermiques

Caractéristiques

Enceinte intérieure composée de la plaque en réfractaire léger de haute qualité, à haute teneur en alumine et exempt d'amiante et d'oxyde de fer.

Éléments chauffants distribués uniformément en fil spécial de point de fusion élevé et recuit en haute fréquence assurant une durée exceptionnellement longue. Excellente isolation thermique en fibro-céramique à faible densité et conductivité. Consommation réduite pour un rendement maximal.

Récupération rapide de la température et fermeture de la porte. Porte abattante et éléments facilement interchangeables.



Modèles

Code	Capacité Litres	Haut./Larg./Prof (intérieures) cm	Haut./Larg./Prof. (extérieures) cm	Consom W	Poids Kg
2000366	3,6	10 15 24	52 54 56	2500	54
2000367	9	15 20 30	58 59 65	3000	70

Sécurité

Détecteur de rupture de sonde qui déconnecte le four automatiquement.

Dispositif microrupteur qui déconnecte le chauffage à l'ouverture de la porte.

Porte basculante qui, outre son utilisation comme plateau, protège l'utilisateur de la chaleur par sa surface intérieure.

Creuset en porcelaine forme moyenne

Selon DIN 12904.

Forme moyenne

Émaillé. Couvercle à commander séparément.



Volume ml	O ext. mm	Hauteur mm	LC	Référence	UC
10*	30	25	B	9.250 130	1
15	35	28	B	9.250 135	1
20	40	32	A	9.250 140	1
38	45	36	A	9.250 145	1
49	50	40	A	9.250 150	1
90	60	48	A	9.250 160	1
150	70	56	B	9.250 170	1
200*	80	65	B	9.250 180	1

Creuset alumine forme basse

Forme conique.

Pour une utilisation jusqu'à 1700°C

Contenance en Al₂O₃ 99,7 %

Forme évasée.



Volume ml	O sup. / inf. mm	Hauteur mm	LC	Référence	UC
10	30 / 14	24	C	9.250 389	1
25	41 / 18	37	C	9.250 390	1
40	48 / 20	41	C	2.250 391	1
60	54 / 24	50	C	9.250 392	1
80	60 / 26	50	C	9.250 393	1
100	66 / 30	56	C	9.250 394	1

Creuset en silice (quartz) forme moyenne

Silice, transparent

Forme moyenne.



Volume ml	O ext. mm	Hauteur mm	LC	Référence	UC
20	40	32	B	9.250 340	1
49	50	40	B	9.250 350	1
90	60	48	B	9.250 351	1

Creuset en nickel

Nickel pur.

Épaisseur 1 mm

Couvercle à commander séparément.



Capacité ml	O ext. mm	Hauteur mm	LC	Référence	UC	Couvercle
15	30	30	B	9.250 630	1	9.250 660
25	35	35	B	9.250 635	1	9.250 665
30	40	40	B	9.250 640	1	9.250 670
70	50	50	B	9.250 650	1	9.250 680



Pincettes pour capsules

En acier inox. AISI 304

poli

électrolytiquement.

Code 1000283

longueur totale 250 mm.



Gants anti-chaleur

Coton ourlé. Souples, doux, lavables. Résistants à la chaleur jusqu'à 232°C. 1 paire par paquet.



Long. Gant mm	Long Totale mm	LC	Référence	UC
130	330	A	9.005 271	1
280	470	A	9.005 272	1

Balances d'analyse et de précision

Modèle	Etendue de pesée	Précision de lecture	Linéarité	Répétabilité	Dimensions du plateau de pesée	Poids d'ajustage	Poids
ALC-80.4	80 g	0,1 mg	$\leq \pm 0,2$ g	$\leq \pm 0,1$ mg	Ø 80 mm	50 g	4,9 kg
ALC-110.4	110 g	0,1 mg	$\leq \pm 0,2$ g	$\leq \pm 0,1$ mg	Ø 80 mm	100 g	4,9 kg
ALC-210.4	210 g	0,1 mg	$\leq \pm 0,2$ g	$\leq \pm 0,1$ mg	Ø 80 mm	200 g	5,2 kg
ALC-150.3*	150 g	1 mg	$\leq \pm 0,003$ g	$\leq \pm 0,0015$ g	Ø 100 mm	100 g	2,8 kg
ALC-320.3*	320 g	1 mg	$\leq \pm 0,002$ g	$\leq \pm 0,001$ g	Ø 100 mm	200 g	3,3 kg
ALC-810.2	810 g	0,01 g	$\leq \pm 0,02$ g	$\leq \pm 0,01$ g	Ø 116 mm	500 g	2,4 kg
ALC-1100.2	1100 g	0,01 g	$\leq \pm 0,03$ g	$\leq \pm 0,015$ g	Ø 150 mm	1 kg	2,4 kg
ALC-2100.2	2100 g	0,01 g	$\leq \pm 0,02$ g	$\leq \pm 0,01$ g	Ø 150 mm	2 kg	2,9 kg
ALC3100.2	3100 g	0,01 g	$\leq \pm 0,02$ g	$\leq \pm 0,01$ g	Ø 150 mm	2 kg	2,9 kg
ALC-2100.1	2100 g	0,1 g	$\leq \pm 0,2$ g	$\leq \pm 0,1$ g	Ø 150 mm	2 kg	2,4 kg
ALC-4100.1	4100 g	0,1 g	$\leq \pm 0,2$ g	$\leq \pm 0,1$ g	Ø 150 mm	2 kg	2,4 kg
ALC-6100.1	6100 g	0,1 g	$\leq \pm 0,2$ g	$\leq \pm 0,1$ g	Ø 150 mm	5 kg	2,4 kg



Balances d'analyse

Modèle	Etendue de pesée	Précision de lecture	Linéarité	Répétabilité	Dimensions du plateau de pesée	Poids d'ajustage	Poids
VIC- 123*	120 g	1 mg	$\leq \pm 0,003$ g	$\leq \pm 0,001$ g	Ø 97 mm	100 g**	2,3 kg
VIC-2 mg	210 g	5 mg	$\leq \pm 0,1$ g	$\leq \pm 0,01$ g	Ø 97 mm	200 g**	2,3 kg
VIC-303*	300 g	1 mg	$\leq \pm 0,004$ g	$\leq \pm 0,001$ g	Ø 97 mm	200 g**	2,4 kg
VIC-4 mg*	410 g	5 mg	$\leq \pm 0,01$ g	$\leq \pm 0,01$ g	Ø 97 mm	200 g**	2,4 kg
VIC-112	210 g	0,01 g	$\leq \pm 0,035$ g	$\leq \pm 0,01$ g	142 x 130 mm	200 g**	2,3 kg
V-C-412	410 g	0,01 g	$\leq \pm 0,03$ g	$\leq \pm 0,01$ g	142 x 130 mm	200 g**	2,4 kg
VIC-612	610 g	0,01 g	$\leq \pm 0,03$ g	$\leq \pm 0,01$ g	142 x 130 mm	200 g**	2,4 kg
VIC-511	510 g	0,1 g	$\leq \pm 0,2$ g	$\leq \pm 0,1$ g	142 x 130 mm	100g	2,1 kg
VIC-711	710 g	0,1 g	$\leq \pm 0,2$ g	$\leq \pm 0,1$ g	142 x 130 mm	200 g	2,2 kg
VIC-1501	1 500g	0,1 g	$\leq \pm 0,2$ g	$\leq \pm 0,1$ g	142 x 130 mm	1 kg	2,2 kg
VIC-3101	3100 g	0,1 g	$\leq \pm 0,2$ g	$\leq \pm 0,1$ g	142 x 130 mm	2 kg	2,2 kg
VIC-5101	5100 g	0,1 g	$\leq \pm 0,2$ g	$\leq \pm 0,1$ g	142 x 130 mm	5 kg	2,2 kg
VIC-4 kg	4100g	1 g	$\leq \pm 1$ g	$\leq \pm 1$ g	142 x 130 mm	2 kg	2,2 kg
VIC-6 kg	6100 g	1 g	$\leq \pm 2$ g	$\leq \pm 1$ g	142 x 130 mm	5 kg	2,2 kg
VIC- 10 kg	10100g	1 g	$\leq \pm 2$ g	$\leq \pm 1$ g	142 x 130 mm	5 kg	2,2 kg



COUPELLES DE PESÉE

11101/09	DS	30	noir	56x85x14,5	1,00	500
11104	SQ	100	blan	78,5x78,5x23	2,30	1000



Capsules de pesée à usage unique
 En aluminium, pour substances solides ou liquides, empilables. Ø 100mm, hauteur 7 mm.
 Thermostables jusqu'à 400 °C.
 Réf. Cdt.
 9262.1 80



Dessiccateur à infra rouge

10 coupelles :
pour échantillons incluses
en aluminium, Ø 92 mm

**Filtre rond en fibre
de verre :** pour les
échantillons gicleux et
crouteux.

**Kits d'étalonnage AUTO
de la température :** avec
fonction d'ajustage
automatique par RS 232C
(KERN MLS – A01)



2 variantes disponibles :

- Lampes halogènes en verre
quartzeux :
2x500 w (KERN MLS 50-3 HA)
- Lampes à infra rouge 2x500 w
(KERN MLS 50-3 IR 160)

Ecran graphique :
LCD rétroéclairé
Affichage en % d'humidité

La dernière valeur mesurée
Reste affichée jusqu'à ce qu'elle
soit remplacée par une nouvelle
mesure



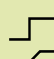

Caractéristique techniques de tous modèles



Lecture	d	0,001 g ou 0,01 %
Portée	max = pesée maximale	50 g
Reproductibilité pour une pesée 2 g		0,5 %
Reproductibilité pour une pesée 10 g		0,02 %

Affichage après dessiccation *PD = poids de départ [g]

Humidité [%] = perte de poids (PP) du PD*	0 – 100 %
Masse sèche [%] = poids restant (RR) du PD*	100 – 0 %
ATRO [%] [(PD – PR) : PR] · 100 %	0 – 999 %
Poids restant [g] [(PR)	valeur absolue en [g]
Affichage commutable à tout moment.	

Chauffage/Réglage de la température par intervalles de 1 °C

 Dessiccation standard
 Dessiccation douce

 Dessiccation par étapes
 Etape de préchauffage

Critère de coupure

Lorsque le temps réglé écoulé 1 min – 9 h 59 min
Lorsque la perte de poids par unité de temps n'atteint pas
la valeur définie, les deux valeurs réglables au choix mg/s

Interrogation de la valeur mesurée

Intervalle réglable de 1s – 5 min
Uniquement en liaison avec imprimante KERN YKB-01 ou
ordinateur

Fonctions élargies

Mémoire interne pour le déroulement automatique de 99
processus complets de dessiccation. 12 caractères libres
par emplacement de mémoire
Aide à la pesée pour une valeur prescrite définie [g] avec
tolérance réglable 1% - 25% de la valeur prescrite
Guidage utilisateur pas-à-pas à l'écran en D, GB, F, I, E, PL
Possibilité de raccord du clavier d'ordinateur.

HOTTES A FLUX LAMINAIRE Horizontal & Vertical classe 100

Principe de fonctionnement :

Le flux d'air laminaire est sou flé à 100% sur le plan de travail après passage sur pré-filtre et filtre HEPA. Ce flux d'air peut être vertical (V) ou horizontal (H)

outes ces hottes fournissent un haut niveau de protection du pr conformément à la norme BS EN ISO 14644-1 1999 ISO Class 5 et F STD 209E M3-5 100.

Les hottes à flux laminaire vertical et horizontal sont consti sections tubulaires en aluminium anodisé avec des panneaux acry transparents. Le piètement est également fabriqué en aluminium et possède des panneaux laminés blanc.

Ces hottes sont disponibles dans une large variété de taille (c ci-dessous). Après manipulation, le volume de travail peut être décontaminé par rayonnement UV (option).

Panneau avant :

Un panneau avant acrylique transparent peut être rajouté sur simple demande



Références		Dimensions internes (mm)			Dimensions externes (mm)		
Sur paillasse	Sur Piètement	Largeur	Hauteur	Profondeur	Largeur	Hauteur	Profondeur
KB 2 HB	KB 2 HF	610	635	635	660	660	1110
KB 2 VB	KB 2 VF	610	635	635	660	1110	660
KB 3 HB	KB 3 HF	915	635	635	965	660	1110
KB 3 VB	KB 3 VF	915	635	635	965	1110	660
KB 4 HB	KB 4 HF	1220	635	635	1270	660	1110
KB 4 VB	KB 4 VF	1220	635	635	1270	1110	660
KB 5 HB	KB 5 HF	1525	635	635	1575	660	1110
KB 5 VB	KB 5 VF	1525	635	635	1575	1110	660
KB 6 HB	KB 6 HF	1830	635	635	1880	660	1110
KB 6 VB	KB 6 VF	1830	635	635	1880	1110	660

POSTES DE SECURITE MICROBIOLOGIQUES

Classe II : protection totale du produit et de l'opérateur conformément aux normes BS 5726, NFX 44 201, FN 12469, DIN 12950. Un flux laminaire est sou flé verticalement sur le plan de travail. Le flux d'air est repris par la base du panneau arrière pour recyclage (70%) et évacuation vers l'extérieur (30%)

Classe II a (évacuation extérieure) : 2 filtres HE A

- 1 filtre HE A principal pour le sou flage dans le volume de travail
- 1 filtre HEP sur l'évacuation extérieure

Classe II b (recirculation) : 3 filtres HE

- 1 filtre HE A principal pour le sou flage dans le volume de travail
- 2 filtres HE de sortie pour l'évacuation extérieure.



BBS125 (avec vaporisateur formalin)

HOTTES FILTRANTE

Avantages

- . Elimination effective des vapeurs chimiques toxiques et particules
- . Choix du filtre charbon actif le mieux adapté (voir tableau)
- . Face avant inclinée pour un confort maximum de l'opérateur
- . Fonctionnement très silencieux (<50dB)
- . Indicateur mécanique du débit d'air
- . Possibilité d'installer simultanément un filtre HEPA (Option)
- . Indicateur électronique du débit d'air avec alarme (Option)
- . Panneau arrière double fond pour aspiration basse des vapeurs lourdes (Option)
- . Raccordement extérieur diamètre 160 mm (option)



Photomètre de flamme

- Version controle, industrie chimique
- Analyse de l'eau
- Recherche agricole
- Dosage Na - K - Ba - Li - Ca

Gamme de mesure NA + / K+
0 A 199,9 PPM



IC9200/IND	Photomètre de flamme digital, version industrie, livré complet avec filtres Na - K - Ba - Li - Ca Baraccords compresseur, drain, et mode d'emploi Nombreuse application dans les domaines de l'analyse de l'eau, de la pharmacie la chimie, et de l'agroalimentaire.
------------	---

* Alimentation en gaz naturel ou propane (Butane prévoir le detendeur)

Accessoires

IC9210/01	Filtre Lithium (à ajouter au modèle choisi, si nécessaire)
IC9210/02	Filtre Calcium (à ajouter au modèle choisi, si nécessaire)
IC9210/03	Filtre Barium (à ajouter au modèle choisi, si nécessaire)
IC9210/04	Housse de protection
IC9210/50	Compresseur d'air (220V/50Hz)
IC9210/51	Détendeur butane
IC9210/52	Détendeur propane
IC9210/53	Détendeur gaz naturel
IC9210/54	Séparateur d'eau (petit)
IC9210/55	Séparateur d'eau (grand)
IC9210/56	Filtre combustible gaz
IC0375/01	Interface analogique/RS232 avec logiciel d'exploitation



Solutions étalons (industries)

IC9230/01	Standard calibration 1000 ppm potassium (500ml)
IC9230/02	Standard calibration 1000 ppm lithium (500ml)
IC9230/03	Standard calibration 3000 ppm Baryum (500ml)
IC9230/04	Standard calibration 1000 ppm sodium (500ml)
IC9230/05	Standard calibration 1000 ppm calcium (500ml)
IC9240/00	Solution de nettoyage (1 litre)





Mise à jour via internet
mémoire 1000 mesures

Logiciel et menu multilingues :
français, allemand, anglais, espagnol et italien

Large écran graphique
LCD avec spectre de suivi.

Clavier avec touche sensibles

Caractéristiques :

Gamme spectrale 330-990 nm
Bande passante 10 nm
Précision ± 2 nm
Reproductibilité ± 1 nm
Gamme photométrique – 0,3 à 2,5 A
Lpxh : 275 x 340 x 165 mm
Poids : 3,2 kg
Alimentation: 230 V – 50 Hz

Fonctions

Balayage de spectre entre 330 et 900 nm pour identification rapide des pics d'absorbance.
Possibilité de programmer 10 méthodes personnelles à partir de couples concentration / absorbance.
Port RS 232 pour le transfert des données sur imprimante ou PC



Spectrophotomètre spectroDirect DCO



+ de 80 tests en mémoire



Réf : 71 20 05



Utilisation simplifiée: plus de 80 méthodes enregistrées pour les mesures sur eau potable, de surface et de rejets.

- * Sélection automatique : de la longueur d'onde
- * Correction automatique du blanc
- * Fonction minuterie pour mesure automatique après temps de réaction
- * Lecture directe en mg/l, m mol / l ou μ mol/l
- * Accepte les cuvettes de diam 16 ou 24 mm, et les cuves T0, 10, 20 et 50 mm sans adaptateur

Paramètres, gammes et réactifs pour SpectroDirect

Analyse	λ^0 / nm	Méthode	Cuve	Gamme	Affichage	Réactif	Forme du réactif/Quantité	Référence
Alcalinité - m	615	Acide/Indicateur ^{1,2}	24 mm ø	5-200 mg/l	CaCO ₃	ALKA-M-PHOTOMETER	Pastille / 100	51 32 10
Alcalinité - p	551	Acide/Indicateur ^{1,2}	24 mm ø	5-300 mg/l	CaCO ₃	ALKA-P-PHOTOMETER	Pastille / 100	51 32 30
Aluminium	530	Cyanine ériochrome R ²	24 mm ø	0.01-0.25 mg/l	Al	VARIO Aluminium ECR/F20 VARIO Aluminium Hexamine/F20 VARIO Aluminium Masking Reagt.	Sachet de poudre / 100 Sachet de poudre / 100 Réactif liquide / 25 ml Set	53 50 00
Ammoniaque	676	Salicylate ^{1,2}	24 mm ø	0.02-1 mg/l	N	AMMONIA No. 1 AMMONIA No. 2	Pastille / 100 Pastille / 100	51 25 80 51 25 90
Ammoniaque vario	655	Salicylate ²	24 mm ø	0-0.5 mg/l	N	VARIO Ammonia Salicylate F10 VARIO Ammonia Cyanurate F10	Sachet de poudre / 100 Sachet de poudre / 100	53 13 80 53 13 70
Ammoniaquevario LR	655	Salicylate ²	16 mm ø	0-2.5 mg/l	N	VARIO Ammonia Salicylate F5 VARIO Ammonia Cyanurate F5 VARIO Am Diluent Reagent Low Range	Sachet de poudre / 100 Sachet de poudre / 100 Tube de test / 50 Set	53 56 00
AmmoniaquevarioHR	655	Salicylate ²	16 mm ø	0-50 mg/l	N	VARIO Ammonia Salicylate F5 VARIO Ammonia Cyanurate F5 VARIO Am Diluent Reagent High Range	Sachet de poudre / 100 Sachet de poudre / 100 Tube de test / 50 Set	53 56 50
Arsenic (As, IV)	507	Silberdiethylthiocarbamate ¹	20 mm □	0.02-0.6 mg/l	As	Details on request	---	
Bore	430	Azometrine ³	24 mm ø	0.1-2 mg/l	B	BORON No. 1 BORON No. 2	Pastille / 100 Pastille / 100	51 57 90 51 58 00
Brome	510	DPD ³	50 mm □ 10 mm □ 24 mm ø	0.05-1 mg/l 0.1-3 mg/l 0.1-6.5 mg/l	Br	DPD No. 1 DPD No. 1 HIGH CALCIUM ^h	Pastille / 100 Pastille / 100	51 10 60 51 57 40
Brome	510	DPD ³	24 mm ø	0.1-4.5 mg/l	Br	DPD 1 Buffer-Solution DPD 1 Reagent-Solution	Réactif liquide / 15 ml Réactif liquide / 15 ml	47 10 10 47 10 20
Cadmium (Cd ²⁺)	525	Cation	16 mm ø	0.025-0.75 mg/l	Cd	Spectroquant [®] 1.14834.0001	Tube de test / 25	42 07 50
Chlore ^{Cl⁻}	510	DPD ^{1,2}	50 mm □ 10 mm □ 24 mm ø	0.02-0.5 mg/l 0.05-1.5 mg/l 0.05-3 mg/l	Cl ₂	DPD No. 1 DPD No. 1 HIGH CALCIUM ^h DPD No. 3	Pastille / 100 Pastille / 100 Pastille / 100	51 10 60 51 57 40 51 10 80
Chlore ^{Cl⁻}	510	DPD ^{1,2}	24 mm ø	0.05-2 mg/l	Cl ₂	DPD 1 Buffer-Solution DPD 1 Reagent-Solution DPD 3 Solution	Réactif liquide / 15 ml Réactif liquide / 15 ml Réactif liquide / 15 ml	47 10 10 47 10 20 47 10 30

**Photomètre portatif
moderne pour les analyses
rapides et fiables**

Avantages

- Sélection automatique de la longueur d'onde
- Utilisation simple
- Guidage de l'utilisateur en allemand, anglais, français, espagnol et italien
- Mémoire
- plus de 70 méthodes
- 10 méthodes spécifiques à l'utilisateur
- Interface infrarouge
- Boîtier étanche à l'eau
- Portatif

Applications

- Eaux résiduaires
- Eau potable
- Eau de processus industriel
- Sciences & recherche
- Laboratoires étatiques et privés
- Applications mobiles

Caractéristiques techniques

Optique Diodes électroluminescentes – capteur optique – disposition en paire dans une chambre de mesure transparente.
Gammes de longueur d'onde :
1 = 530 nm IF $\Delta \lambda = 5$ nm
2 = 560 nm IF $\Delta \lambda = 5$ nm
3 = 610 nm IF $\Delta \lambda = 6$ nm
4 = 430 nm IF $\Delta \lambda = 5$ nm
5 = 580 nm IF $\Delta \lambda = 5$ nm
6 = 660 nm IF $\Delta \lambda = 5$ nm
IF = filtre d'interférence

Exactitude de la ± 1 nm
longueur d'onde

Précision 2% FS (T = 20°C – 25°C)
photométrique*

Mémoire 1.000 séries de données env.

Poids (appareil) env. 450 g



Référence: 21 40 10

Selon la méthode, l'appareil utilise des pastilles de réactifs, des sachets de poudre, des réactifs liquides ou des réactifs en tubes (16 mm/13 mm).

Le MaxiDirect fonctionne avec 6 filtres d'interférence et des DEL stables à long terme comme sources lumineuses, sans éléments mobiles.

Evidemment, le MaxiDirect est doté d'une mémoire capable de stocker jusqu'à 1.000 séries de données. L'interface infrarouge permet le raccordement à un ordinateur ou une imprimante (RS 232/USB)*.

Traçabilité selon N.I.S.T

L'appareil est calibré au départ de l'usine selon les standards internationaux, qui ne sont pas traçables selon N.I.S.T. L'utilisateur a la possibilité d'étalonner l'appareil en «mode d'étalonnage utilisateur» traçable selon N.I.S.T. (N.I.S.T. = National Institute of Standards and Technology)

Polynômes

A l'aide d'un programme mathématique externe, le polynôme correspondant est créé à partir des paires de données (concentration / absorption). Il est également possible d'utiliser un polynôme connu. Jusqu'à dix polynômes du troisième degré ($y = A + Bx + Cx^2 + Dx^3$) peuvent être enregistrés ensemble avec des paramètres d'utilisateur tels que le nom de la méthode, la longueur d'onde, la gamme de mesure et l'unité.

Concentration

Cette fonction peut être utilisée pour mesurer 2 à 14 étalons connus. Le photomètre mémorise les paires de valeurs obtenues comme méthode (jusqu'à 10 méthodes). Si des échantillons sont mesurés par cette méthode, le photomètre utilise une interpolation linéaire entre deux paires de valeurs pour déterminer la valeur de concentration recherchée.



Photomètre MiniDirect

Le MiniDirect est un petit photomètre léger et pratique de qualité réputée Lovibond, il utilise les réactifs Lovibond sous forme de sachets de poudre ou de pastilles. Ceux-ci restent stables sur de longues périodes et garantissent une étonnante précision. Sa conception attrayante se caractérise par ses lignes claires, sa simplicité d'utilisation et son ergonomie. La lecture des valeurs de mesure est un jeu d'enfant grâce à l'affichage rétro-éclairé. Et comme il est étanche, le MiniDirect peut être utilisé en extérieur en toutes circonstances.



Analyse d'eau fiable en format poche

Avantages

- * Facile à utiliser
- * Précision élevée
- * Utilisation nomade
- * Affichage rétro-éclairé
- * Mémorisation de 10 séries de données
- * Étanche



Analyses du MiniDirect

Article	Analyse	Code
	Chlore	27 00 00
	Avec pastilles réactifs 0,05-0,6 mg/lCl	
	Chlore	27 00 05
	Avec sachet de poudre VARIO DPD CHLORE LIBRE/TOTAL 0,01-2,0 mg/lCl	
2 en 1	Chlore, PH	27 30 00
	Avec pastilles réactifs 0,05-6,0mg/l Cl ; 6,5 -8,4 pH	
2 en 1	Chlore, pH	27 30 05
	Avec sachets de poudre VARIO PDP CHLORE LIBRE/TOTAL 0,01-2,0 mg/lCl ; 6,5-8,4 pH	
3 en 1	Chlore, Ph, Acide cyanurique	27 30 10
	Avec pastilles réactifs 0,05 – 6,0 mg/lCl ; 6,5 – 8,4 pH 2-160 mg/l Acide cyanurique	
3 en 1	Chlore, pH, Acide cyanurique	27 30 25
	Avec sachets de poudre VARIO DPD CHLORE LIBRE/TOTAL 0,01 – 2,0 mg/lCl ; 6,5-8,4 pH 2-160 mg/l Acide cyanurique	

Fiche technique MiniDirect

Optique	DEL compensé en température (= 528 nm) et amplificateur photocapteur
Alimentation	Pack pile 9 V permettant 40 heures de fonctionnement
Auto-extinction	Extinction automatique
Affichage	LCD rétro-éclairé
Stockage	Mémoire interne pour 10 séries de données
Fonction supplémentaire	Horloge temps réel
étalonnage	Étalonnage d'usine et par l'utilisateur. Possibilité de restaurationsur étalonnage d'usine
Dimension (HxLxP)	170 x 65 x 45 mm
poids	Env 200 g
Conditions ambiantes	Température : 0-40°C Humidité rel : 30-90% Sans condensation

Traçabilité N.I.S.T

Le MiniDirect est étalonné en usine selon des standards internationaux qui ne sont pas rattachés à N.I.S.T. l'utilisateur peut étalonner l'appareil en « mode étalonnage utilisateur » avec des étalons rattachés N.I.S.T.

Contenu de la livraison

Chaque photomètre MiniDirect est livré dans une mallette en plastique, avec une pile de 9 V, des tubes ronds avec couvercles, des réactifs, des pièces de rechange et un manuel d'instructions.

pH mètre SensoDirect (pH 110)

Fiche techniques

Gamme : 0-14 pH
 Résolution : 0,01 pH
 Compensation en température : pas nécessaire
 Précision : $\pm 0,07$ pH (pH 5 – pH 9)
 $\pm 0,1$ pH (pH4-pH10)
 $\pm 0,2$ pH (pH1-pH3,9)
 $\pm 0,2$ pH (pH10,1-pH 13)
 23 \pm 5 °C, après étalonnage
 Conditions ambiantes: 0-50 °C
 0-80 % humidité rel.

Pile : Bloc 9V
 Dimensions : 208 x 110 x 34 mm (LxPxH)
 Poids : env.380 g

Référence : 72 13 00



Conductimètre SensoDirect Con 110

Fiche technique :

Gamme : 0,001-1,999 mS/cm
 0,01 – 19,99 mS/cm
 Résolution : 0,001 / 0,01 mS/cm
 Compensation en température : 0-100 °C,
 automatique

2 %/K, 25 °C

Précision : $\pm 3\%$ pleine échelle
 ± 1 chiffre (23 \pm 5 °C)

Conditions ambiante : 0-50 °C
 0-80 % humidité rel.

Pile : Bloc 9 V
 Dimensions : 208 x 110 x 34 mm (LxPxH)
 Poids : env.380 g

Référence : 72 23 00



**MicroDirect
(IP67 waterproof)**

Nouveau

MicroDirect	pH2	Ph30	ORP/Redox 10	Conductivité EC 11
Gamme	0...14 pH	0...14 pH	-999..+1000mV	0..2000µS/cm 0..20,00 mS/cm
Resolution	0.1 pH	0.01 pH1 mV		10µS/cm
Précision	$\pm 0,1$	$\pm 0,01$	$\pm 1\%$	$\pm 1\%$
Calibration	3-	3	1	1413 µS/cm 12.88 mS/cm
Affichage	---	0...50 °C 32-122 °F	---	0...50°C/32-122°F
Résolution	---	0.1°C/°F	---	0.1°C/F
Précision	---	$\pm 0.5^{\circ}\text{C}/0.9^{\circ}\text{F}$	---	$\pm 0.5^{\circ}\text{C}/0.9^{\circ}\text{F}$
Compensation	oui	0-50°C/32-122°F	---	0-50°C/32-122 °F
Température	---	0-50°C	---	0-50 °C
Capacité batterie	>250 h	> 500h	>500h	>150h
Auto off	ca. 8.5 minutes après la dernière touche			
Taille / poids	ca.16.5 cm x 3.8 cm,90 gr			
Et mallette	ca.22 cm x 6 cm x 5 cm, 170 gr			
Référence	19 46 40	19 46 31	19 46 61	19 46 81

Applications

- * Eau potable
- * Eau de refroidissement /chaudière
- * Eaux usées
- * Eau de piscine
- * Eau de surface
- * Entreprises de traitement de l'eau
- * Laboratoires industriels et gouvernementaux

pH mètre (pH 200)

Fiche technique

pH: 0,00 ... 14,00
 Précision: $\pm 0,01$ pH (à température nominale, unité ± 1 chiffre)
 Température: -10,0 ... +110,0 °C
 14,0 ... 230,0 ° F
 Précision: $\pm 0,2$ °C (-0..50 °C),
 sinon $\pm 0,4$ °C
 Redox (ORP): -1999 ... +2000 mV
 Redox relatif: -1792 ... +2206 Rel mV
 (DIN 38 404)
 Précision: $\pm 0,1$ % FS (mV ou Rel mV)
 Connexions DIN 19262 et deux prises
 capteurs: bananes 4 mm „Temp“ et „Ref“
 Résistance >1012 Ohm (typ.)
 d'entrée:
 Courant d'entrée: <1 pA
 Temp. nominale: 25 °C
 Temp. d'utilisation: 0 à +50 °C
 Temp. de stockage: -20 à +70 °C
 Alimentation: 4 piles 1,5 V type AA, Durée de
 vie utile jusqu'à 15.000 h
 Consommation 0,2 mA
 électrique:
 Auto-extinction: 0 - 120 minutes
 Etalonnage: Etalonnage sur 1, 2 ou 3 points
 avec reconnaissance
 automatique de tampon
 Tintometer, DIN ou
 sélectionnable par l'utilisateur
 Dimensions: 175 x 140 x 45 mm (L x P x H)
 Poids: env. 580 g

Conductimètre (Con 200)

Fiche technique

Conductivité: 0,0 ... 200,0 μ S/cm
 0 ... 2000 μ S/cm
 0,00 ... 20,00 mS/cm
 0,0 ... 200,0 mS/cm
 Résistance: 0,005 ... 100,0 kOhm/cm
 TDS: 0 ... 1999 mg/l
 Salinité: 0,0 ... 70,0 g/kg
 Précision: $\pm 0,5$ % v. MW $\pm 0,5$ % FS
 (± 3 Digits)
 Température: -5,0 ... 100,0 °C
 23,0 ... 212 ° F
 Précision: $\pm 0,3$ K
 Constante 0,50 $\pm 0,10$ cm⁻¹
 de cellule:

pH mètre / Conductimètre / oximètre



* Oxygène dissous (O2)
 Concentration en O2 en mg/l
 Saturation en O2 en %
 °C/°F

* Conductivité/TDS/
 Salinité
 °C/°F

* pH/Redox/ORP
 °C/°F

Compensation sélectionnable :
 en température: - linéaire, 0,3 à 3,0 %/K
 - non linéaire selon EN 27 888

- sans compensation

Température 20 °C et 25 °C
 de référence:

Etalonnage: étalonnage sur 1 point dans la
 gamme 1000 à 2000 μ S/cm

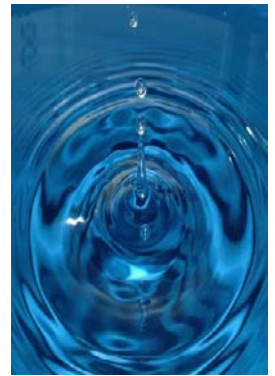
Température 25 °C
 nominale



Oxidimètre (Oxi 200)

Fiche technique

Pression 0,0...570,0 hPa,
 partielle O2: 0...1200 hPa
 0,0...427,5 mm Hg,
 0...900 mm Hg
 Concentration O2: 0,00...25,00 mg/L,
 0,0...70,0 mg/L
 Saturation O2: 0,0...250,0 %,
 0...600 %
 Précision: $\pm 1,5\%$ $\pm 0,2$ mg/L
 (0...25 mg/L)
 $\pm 2,5\%$ $\pm 0,3$ mg/L
 (25...70 mg/L) ± 1 Digit
 Température: -5,0 ... + 50,0 °C
 23,0 ... 122,0 ° F
 Précision: $\pm 0,1$ °C
 Pression air abs.: 500..1100 hPa
 Précision: $\pm 0,5\%$ F.S.
 Température 25 °C
 nominale:
 Température 0 à +50 °C
 d'utilisation:
 Température -20 à +70 °C
 de stockage:
 Alimentation: 4 piles 1,5 V type AA, Durée de
 vie utile jusqu'à 12.000 h
 Consommation 0,25 mA maxi
 électrique:
 Auto-extinction: 0 - 120 minutes
 Dimensions: 175 x 140 x 45 mm (L x P x H)
 Poids: env. 580 g



Ce turbidimètre portable mesure la turbidité sur la gamme : 0,2 - 2000 NTU, il est équipé d'une source lumineuse infra-rouge pour des analyses précises et rapides sur le terrain. Mesure la lumière diffusée selon un angle de 90° comme stipulé dans la norme ISO 27 027.

Livré avec mallette de transport et 4 étalons de turbidité -10-100 et 1000 NTU + pile + tube d'analyse + mallette de transport.

Avantages :

- 4 échelles de mesure de 0,2 à 2000 NTU
- 600 tests possibles sans chargement des piles
- mesure de liquides colorés
- mesure avec lumière infrarouge à un angle de 90°



Spécifications techniques :

- poids 400 g
- dimensions : 190 X 110 X 55 mm
- cycle de mesure : environ 9 sec
- conditions de mesure : température 0-40°C et humidité 30-90%



Turbidimètre portable DRT 15-CE avec source de lumière blanche

La batterie intégrale rechargeable permet d'utiliser le DRT 15-CE sans secteur pendant 20 heures. Les résultats s'affichent dans les échelles de mesure de 0-10,0 – 100 ou 0 – 1000 NTU ou TE/F

L'appareil utilise des tubes ronds de 28 mm de diamètre. Les commandes se font par le clavier à membrane et un bouton sélecteur.

L'appareil est livré dans un boîte en plastique robuste anti –choc.

Le poids total est de seulement 2,3 kg environ. Le boîtier contient également le support d'échantillon et la solution étalon avec le chargeur de batterie pour un appareil prêt à l'emploi.



Fiche technique DRT 15 – CE

Optique : ampoule, lumière blanche

Gammes TE/F=NTU=FNU : 0-10,0—100, 0-1000

Précision : 0-10 : ± 1 %
0-100 : ± 2 %
0- 1000 : ± 5%

Résolution : 0,01 NTU von 0-9,99
0,01 NTU von 10-99,99
0,01 NTU von 100-1000

Température ambiante : 0-50 °C

Vol. échantillon : 16 ml

Sortie : analogique, 0-1 mA

Capacité : 20 heures

Temps de charge : 8 heures

Pile : 6 V, rechargeable

Alimentation : 220 V / 50 Hz
240 V / 60 Hz

Poids env : 2,3 kg

Agréé EPA : oui

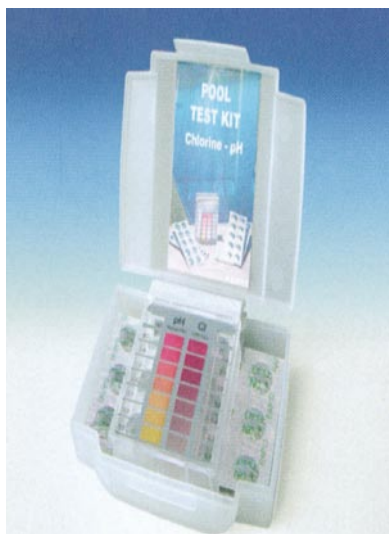


Traitement des eaux

Un traitement correct des eaux est une condition préalable pour se baigner et nager en toute sécurité dans les piscines et bains privée. De nos jours, les propriétaires de piscines peuvent choisir parmi de nombreux agents de traitements des eaux modernes souvent utilisés en association.

Ph

Le PH des eaux de piscines doit généralement se situer entre une valeur légèrement acide de 6,5 et une valeur légèrement alcaline de 7,6. Du fait de l'utilisation de différents produits chimiques de traitement des eaux et des effets des conditions ambiantes, les propriétaires de piscine doivent déterminer le ph de l'eau et corriger la valeur quand et si nécessaires. Ces produits chimiques de traitement des eaux sont efficaces uniquement dans une gamme de PH limitée. Par conséquent, en plus de la vérification de la concentration en produits chimiques de traitement des eaux, le



propriétaire/opérateur doit également vérifier le PH de l'eau de piscine et ajuster si nécessaire.

TESTEUR TROIS CHAMBRES

Le TESTEUR TROIS CHAMBRES avec tableau de comparaison de couleurs interchangeable et système à trois chambres breveté représente une base de départ à prix très compétitif pour la détermination du chlore et du PH

Le testeur peut être utilisé pour effectuer une mesure en parallèle du chlore libre (actif) (0,1 – 3 mg/l Cl²) et du PH.

Différentes versions sont dispensables comprenant des tests supplémentaires pour l'oxygène actif, l'alcalinité totale, la dureté calcique, la demande acide et l'acide cyanurique.

POOLTESTER Chlore-ph

Le POOLTESTER Chlore-PH permet de déterminer simultanément le chlore libre (sur une plage de mesure de 0,1 – 3 mg/l ou 0,5 – 6 mg/l) et le PH (6,8 – 8,2) à l'aide de réactifs en pastilles Lovibond à longue stabilité

Le potentiel désinfectant du chlore les germes rapidement et de façon fiable, alors que son potentiel d'oxydation assure la dégradation des polluants organique.

POOLTESTER Brome-PH

Le POOLTESTER Brome-PH est utilisé pour mesurer la concentration en brome (1-8 mg/l) et le PH (6,8 – 8,2) là ou, par exemple, des bâtonnets de brome sont utilisés comme agent désinfectant.

POOLTESTER Oxygène actif-PH

Le POOLTESTER Oxygène actif-PH est utilisé pour mesurer la concentration en oxygène actif (0-10 mg/l) et le PH (6,8 – 8,2).

POOLTESTER CAQ – PH

Le POOLTESTER CAQ – PH est utilisé pour mesurer la concentration en composés ammonium quaternaire (25 – 150 mg/l) et le PH (6,8 – 8,2).

POOLTESTER Biguanide/peroxyde d'hydrogène-PH

Le POOLTESTER Biguanide/peroxyde d'hydrogène-PH est utilisé pour mesurer non seulement le PH (6,8 – 8,2) mais également la concentration en biguanide (PHMB 10 -100 mg/l) (différents noms commerciaux sont utilisés pour le biguanide).

Un autre agent de traitement de l'eau présentant un potentiel désinfectant et oxydant est le peroxyde d'hydrogène, qui est mesuré sur une gamme de 5 – 50 mg/L H₂O₂.

POOLTESTER Cuivre-PH

Le POOLTESTER Cuivre-PH permet de mesurer la concentration en cuivre (0,1 – 0,9 mg/l) et le PH (6,8 -7,8). Le cuivre est utilisé comme algicide pour prévenir la croissance d'algues-ou pour éliminer les algues existantes – dans l'eau.

POOLCHECK

Le terme eau conditionnée (eau équilibrée) est utilisé pour décrire une eau n'étant ni corrosive ni susceptible de former du tartre. Une des fonctions du POOLCHECK est de tester ces propriétés de l'eau. Le POOLCHECK contient tous les composants nécessaires à la détermination du chlore libre (0,1 – 3,0 mg/l), PH (6,8 – 8,2), dureté calcique (100 – 400 mg/l CaCO₃), alcalinité demande acide cyanurique (0 – 100 mg/l). LE POOLCHECK est disponible en version 4 en 5 en 1 ou 6 en 1.

MINITESTER Chlore-ph

Le MINITESTER Chlore – PH permet de déterminer le chlore libre (0,1 – 3 mg/l) et le PH (6,8 – 8,2).

MINITESTER Oxygène actifs – PH

Le MINITESTER permet de mesurer l'oxygène actif (0 – 10 mg/l) et le PH (6,8 – 8,2).



POOLTESTER et pack de rechange



MINITESTER Chlore/pH



TESTEUR A TROIS CHAMBRES

Article	Code
TESTEUR A TROIS CHAMBRES 00 0,1 - 3,0 mg/l Cl ² /PH 6,8 - 8,2 paquet contenant 12 testers	15 80
TESTEUR A TROIS CHAMBRES 10 0,5 - 6,0 mg/l Cl ² /PH 6,8 - 8,2	15 80
TESTEUR A TROIS CHAMBRES 00 1,0 - 8,0 mg/l Br/PH 6,8 - 8,2 paquet contenant 12 testers	15 72
TESTEUR A TROIS CHAMBRES 20 0,1 - 3,0 mg/l Cl ² /PH 6,8 - 8,2 paquet contenant 30 testers	15 75
TESTEUR A TROIS CHAMBRES 30 0,1 - 3,0 mg/l Cl ² /PH 6,8 - 8,2, alcalinité totale	15 75
TESTEUR A TROIS CHAMBRES 40 0,1 - 3,0 mg/l Cl ² /PH 6,8 - 8,2 alcalinité totale/acide cyanurique paquet contenant 12 testers	15 75
TESTEUR A TROIS CHAMBRES 50 0,5 - 0,3 mg/l Cl ² /ph 6,8 - 8,2 alcalinité totale/acide cyanurique dureté calcique paquet contenant 12 testers	15 75
TESTEUR A TROIS CHAMBRES 60 0,5 - 0,3 mg/l Cl ² /PH 6,8 - 8,2 alcalinité totale / acide cyanurique/ dureté calcique / demande acide paquet contenant 12 testers	15 75
TESTEUR A TROIS CHAMBRES 10 O - 10 mg/l O ² /PH 6,8 - 8,2 paquet contenant 30 testers	15 76



POOLTESTER

Article	Code
POOLTESTER Chlore-PH 0,1 - 3,0 mg/l Cl ² /PH 6,8 - 8,2	15 10 50
POOLTESTER Chlore-PH 0,5 - 6,0 mg/l Cl ² /PH 6,8 - 8,2	15 10 60
POOLTESTER Brome-Ph 80 1,0 - 8,0 mg/l Br/PH 6,8 - 8,2	15 10
POOLTESTER Cuivre (libre)-PH 0,1 - 0,9 mg/l Cu/PH 6,8 - 7,8	15 52 30
POOLTESTER Oxygène-PH 0 - 10 mg/l O ² /PH 6,8 - 8,2	15 13 36
POOLTESTER Biguanide/ Peroxyde d'hydrogène-PH 10 - 100 mg/l PHMB; 5 - 50 mg/l H ² O ² PH 6,8 - 8,2	15 61 00
POOLTESTER Chlore-PH 25-150 mg/l CAQ/PH 6,8 - 8,2	15 10 40

Contenu de la livraison:

Chaque POOLTESTER contient assez de pastilles emballées dans de l'aluminium pour une moyenne de 20 tests, et manuel d'instructions multilingue.



POOLCHECK

Article	Code
POOLCHECK 4 in 1 KIT 00 Chlore 0,1 - 3,0 mg/l, PH, dureté calcique, alcalinité totale	15 62
POOLCHECK 4 in 1 KIT 10 Chlore 0,5 - 5,0 mg/l, PH, dureté calcique, alcalinité totale	15 62
POOLCHECK 4 in 1 KIT 20 Chlore 0,1 - 3,0 mg/l, PH, dureté calcique, alcalinité totale, acide cyanurique	15 62
POOLCHECK 4 in 1 KIT 30 Chlore 0,5 - 5,0 mg/l, PH, dureté calcique, alcalinité totale, acide cyanurique	15 62
POOLCHECK 4 in 1 KIT 60 Chlore 0,1 - 3,0 mg/l, PH, dureté calcique, alcalinité totale, acide cyanurique, demande acide	15 62
POOLCHECK 4 in 1 KIT 70 Chlore 0,5 - 5,0 mg/l, PH, dureté calcique, alcalinité totale, acide cyanurique, demande acide	15 62

Contenu de la livraison

Chaque Kit contient le POOLCHECK, les accessoires, assez de réactifs pour une moyenne de 20 tests et un manuel d'instructions multilingue, emballé dans une boîte plastique. Le pack contient 12 unités



Utilisation de réactifs en pastilles avec stabilité longue durée

Avantages

- Utilisation simple et dosage exact de réactifs sans équipement supplémentaire
- Précision des mesures même dans des environnements d'utilisation difficiles
- Livraison sans limitation et sécurité de stockage
- Réactifs en pastilles Lovibond emballées sous aluminium avec une durée de conservation minimale garantie de 05 ans
- Chaque Kit contient suffisamment de réactif pour une moyenne de 30 tests



Analyse	Type	Game	Méthodes Comptage pastilles	Test de rapidité	Test oui/non	Tubidité Code
Acide cyanurique	AF 422	20 - 200 mg/l				41 42 20
Alcalinité totale	AF 444	20 - 800 mg/l CaCO ₃		■		41 44 40
Alcalinité totale (M) 41 30	AF 413	10 - 500 mg/l CaCO ₃ = 0,1-5 mmol/l	■			41
Alcalinité, P 41 40	AF 414	20 - 500 mg/l Ca CO ₃	■		■	41
CAQ (comp, ammonium 41 70	AF 417	0 - 500 mg/l CAQ actif	■			41
quaternaire) Chlorure 41 80	AF 418	Limite 200 mg/l (Oui/No) 5 - 5000 mg/l Cl		■		41
Concentration en 41 50	AF 415	20 - 500 mg/l CaCO ₃	■			41
hydroxide Dureté calcique 44 60	AF 446	20 - 800 mg/l CaCO ₃ = 0,2 - 8 mmol/l	■			41
Dureté calcique 41 60	AF 416	10 - 500 mg/l CaCO ₃ = 0,1 - 5 mmol/l			■	41
Dureté totale (très basse gamme)	AF 426	1 - 10 mg/l CaCO ₃ = 0,01 - 0,1 mmol/l		■		41 42 60
Dureté totale 42 50	AF 425	1 - 50 mg/l CaCO ₃ = 0,01 - 0,5 mmol/l	■			41
(basse gamme) Dureté totale 42 30	AF 423	Limite 4 mg/l, 8 mg/l CaCO ₃	■			41
(oui/non) Dureté totale 44 50	AF 445	= 0,04 ou 0,08 ou 0,2 mmol/l 20 - 800 mg/l CaCO ₃ = 0,2 - 8 mmol/l	■			41
Dureté totale Force des acides 41 00	AF 424	5 - 500 mg/l CaCO ₃ = 0,05 - 5 mmol/l			■	41 42 40
Indice tannique 41 43 60	AF 410	0,75 - 10% acide	■			41
	AF 436	2 - 20 unités	■			



Kits d'analyses



MINITESTER

Article	Code
MINITESTER en boîte plastique 0,1 - 3,0 mg/l Cl ² /PH 6,8 - 8,2 paquet contenant 24 testers	15 71 10
MINITESTER en paquet bulle, 0,1 - 3,0 mg/l Cl ² /PH 6,8 - 8,2, pack contenant 40 testers	15 70 60
MINITESTER en boîte plastique 0 - 10 mg/l oxygène actif / pH 6,8 - 8,2, pack contenant 24 testers	15 73 80
MINITESTER en boîte plastique 1-8 mg/l Brome / PH 6,8 - 8,2, paquet contenant 24 testers	15 80 20

Contenu de la livraison

Chaque MINITESTER contient des pastilles emballées dans de l'aluminium pour 18 tests et un manuel d'instructions multilingue.

PACKS DE RECHARGE

Article	Code
Pack sous blister pour MINITESTER Chlore-pH 18 DPD No. 1 / RAPID-Pastilles et 18 PHENOL RED / RAPID-Pastilles pack contenant 12 blisters	51 58 74
Pack sous blister pour TESTEUR A TROIS CHAMBRES Chlore -pH et POOLTESTER Chlore / Brome-pH 30 DPD No. 1 / RAPID-Pastilles et 30 PHENOL RED / RAPID-Pastilles pack contenant 12 blisters	51 58 84
Combi - pack pour TESTEUR A TROIS CHAMBRES Chlore -pH et POOLTESTER Chlore / Brome-pH 50 DPD No. 1 / RAPID-Pastilles et 50 PHENOL RED / RAPID - Pastilles pack contenant 12 combi-packs	51 58 88

Pack sous blister pour POOLTESTER TESTEUR A TROIS CHAMBRES et MINITESTER O2-pH
30 DPD No. 4 / RAPID-Pastilles et
30 PHENOL RED / RAPID-Pastilles
pack contenant 12 blister-packs

51 59 34

Combi-Pack pour POOLTESTER pour Biguanide (PHMB) / Peroxyde d'hydrogène-pH
20 PHMB-, 20 H₂ O₂-,
20 PT ACIDIFYING - et
20 PHENOL RED / RAPID-Pastilles
pack contenant 12 blister-packs

51 58 70

Article Code

Combi-pack pour POOLTESTER Cuivre (libre)
20 COPPER / ZINC - Pastilles et
20 PHENOL RED / RAPID - Pastilles
20 DECHLOR-Pastilles
pack contenant 12 combi-packs

51 58 73

Combi-pack pour POOLCHECK
20 DPD No. 1/ RAPID-
20 PHENOL RED / RAPID-, CALC-,
10 CAL-, 20 ALKACHECK - et
20 CYANURIC ACID-Pastilles
pack contenant 12 combi-packs

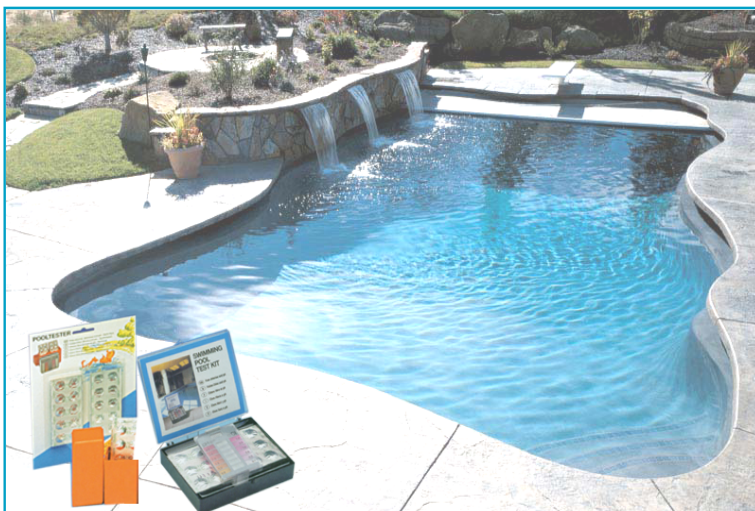
51 58 71

Combi-pack pour POOLCHECK
20 DPD No. 1/ RAPID-
20 PHENOL RED / RAPID-, CALC-,
10 CAL-, 20 ALKACHECK - et
01 bouteille de réactif demande acide
pack contenant 12 combi-packs

51 58 72

Réactifs en pastille pour TESTEUR A TROIS CHAMBRES, POOLTESTER, POOLCHECK, MINITESTER

Article	Quantité	Code
DPD No.1 / RAPID	100	51 13 10
	250	51 13 11
	500	51 13 12
DPD No.3 / RAPID	100	51 12 90
	250	51 12 91
	500	51 12 92
DPD NO.4 / RAPID 70	100	51 15
	250	51 15 71
	500	51 15 72
PHENOL RED / RAPID	100	51 17 90
	250	51 17 91
	500	51 17 92
QAC HR 00	100	51 54
	250	51 54 01
	500	51 54 02
ACIDIFYING GP	100	51 54 80
	250	51 54 81
	500	51 54 82



Comparateur CHECKIT

Le comparateur CHECKIT Lovibond est un appareil colorimétrique pratique et compact adapté aux analyses mobiles et fixes. Livré avec un grand nombre d'échelles chromatiques différentes, il constitue une base de système d'analyse colorimétrique complet et simple à utiliser.

Les deux cuves sont remplies d'échantillon d'eau et une est placée directement dans le compartiment de gauche du comparateur, ou elle sert de compensation (blanc) pour les échantillons troubles ou colorés. Dans la deuxième cuve, les réactifs nécessaires à l'analyse (pastilles, poudre ou liquide) sont ajoutés à l'échantillon et cette cuve est alors placée dans le compartiment droit du comparateur. Le disque CHECKIT correspondant est inséré dans le comparateur et tourné jusqu'à ce que la couleur étalon corresponde à l'échantillon d'eau colorée. Le résultat est alors lu dans la grande fenêtre d'affichage.

La plaque de diffusion à l'arrière du comparateur est utilisée pour compenser les influences ambiantes et les conditions d'éclairage défavorables.

Le comparateur CHECKIT D55 permet d'utiliser de grands trajets optiques. Les optiques à miroirs permettent une visualisation sur toute la longueur de la cuve.

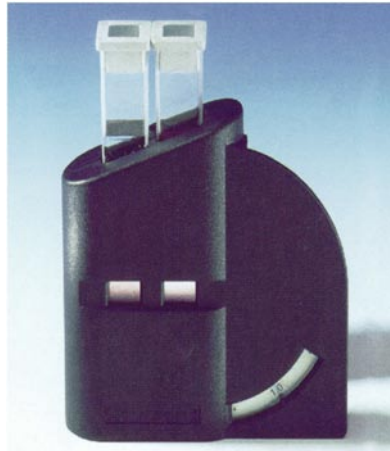
Disque CHECKIT

Chaque disque CHECKIT contient une échelle chromatique continue permettant d'obtenir une correspondance exacte de couleur entre l'étalon coloré et l'échantillon. Ces disques CHECKIT sont spécialement fabriqués dans des matériaux sélectionnés pour assurer une stabilité des couleurs sur une longue période et garantissent des résultats de mesure fiables et reproductibles.

Des modes d'emploi décrivant les différentes étapes de l'analyse en termes simples et directs sont fournis avec chaque disque CHECKIT.

Applications

- Traitement de l'eau (par ex. eau potable)
- Piscines
- Test en laboratoire et sur le terrain
- Applications



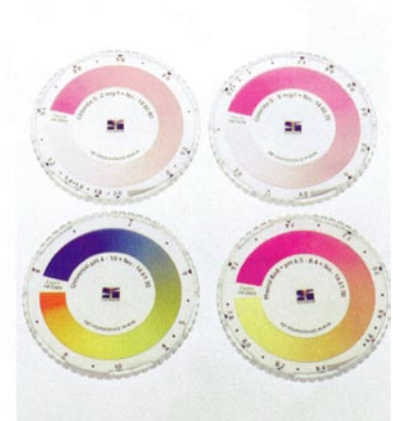
Vue avant du comparateur CHECKIT
Référence: 14 50 00 (comparateur seul)



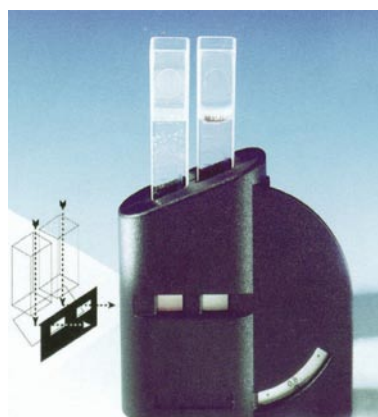
Kit d'analyse pour comparateur CHECKIT complet avec mallette de transport, prêt à l'emploi



Vue arrière du comparateur CHECKIT avec disque, plaque de diffusion et cuves



Disques CHECKIT avec échelles chromatiques continues et stables



Comparateur CHECKIT D55 avec optiques à miroirs. Référence: 14 50 10 (comparateur D 55 seul). Pour détermination de basse gamme.



Cuves plastiques, dépolies sur deux faces, volume 10 ml, trajet optique 13,5 mm, avec capuchon.

Référence: 14 50 00 - paquet de 10
14 55 10 - paquet de 100



Microscope Binoculaire de routine

Réf : 50 250 008

Caractéristiques Techniques :

Tête binoculaire, Grossissement total : X1600

Paires d'oculaires : X10(WF) et X16

Objectifs : X 4/0.1 160/0.17

X 10/0.25 160/0.17

X 40/0.65 160/0.17

X 100/1.25 160/0.17 0 IMMERSION D'HUILE

Dimension platine : 124 x 154 mm

Platine mécanique porte-objets avec échelle de graduation de 0.1 mm

Illumination transmise avec lentille de condensation et lampe halogène

6V/15W avec intensité réglable

Condenseur d'abbe de 1.2 A.N. avec diaphragme à iris et filtre vert et bleu



Lame RS - ISO 8037 - 76 x 26 pour microscope, coins à 90°

Epaisseur 1/1,2 mm. Colisage : Boîte de 50 lames.

Code	dim. mm	coins	type de bords	options
29 201 311	76 x 26	90°	bords bruts	
29 201 302	76 x 26	90°	bords bruts	2 faces dépolies
29 201 305	76 x 26	90°	bords rodés à l'eau = qualité supérieure	
29 201 306	76 x 26	90°	bords rodés	
29 201 316	76 x 26	90°	bords rodés à l'eau = qualité supérieure	2 faces dépolies
29 201 317	76 x 26	90°	bords rodés	2 faces dépolies



Compteur de colonies « Digital S »

APPLICATIONS

Biologie moléculaire, génétique et microbiologie

Caractéristiques

Permet une unité de comptage pour chaque impulsion restant imprimé sur l'écran digital jusqu'à ce que la totalité des colonies soit détecté (999 unités)

On peut exercer la pression avec tout type de stylo (à pointe, crayons, etc..)

Meuble recouvert époxy avec fond intérieur réversible pour pouvoir visionner sur fond blanc ou noir.





Unité de filtration à membrane

Kit de filtration à membrane

Référence	Diam. membrane	Vol. entonnoir.	Vol. flacon
258.202.01	25 mm	25 ml	250 ml
258.202.02	25 mm	50 ml	500 ml
258.202.03	47 mm	300 ml	1000 ml

Le kit comprend : un flacon, une pince, une membrane, un entonnoir ainsi qu'un joint d'adaptation en verre



Pour comptage de colonie en série. Disponible au choix avec entonnoir de 100 ml ou 500 ml

Rampes de filtration en acier inox.

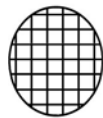
Type	Ø	capacité	UC	Référence
	Mm	ml		
Rampe 3 postes	50	3 x 100		FR 3 X 100 ml rampe de filtration 3 postes
Rampe 6 postes	50	6 x 100		FR 6 x 100 ml rampe de filtration 6 postes
Rampe 3 postes	50	3 x 500		FR 3 X 500 ml rampe de filtration 3 postes
Rampe 6 postes	50	6 x 500		F 6 x 500 ml rampe de filtration 6 postes

MING 045047h – sv membranes 04-70.454 m

Rampe de filtration



Membranes



Blanche, quadrillée, stérile

Porosité μm Ø. 47 mm. Boîte de

0,2	NCS002BLQ	100
0,45	NCS045BLQ	100

Membrane **NITRATE DE CELLULOSE**



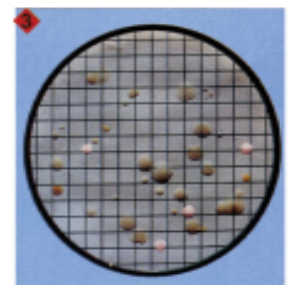
Noire, quadrillée, stérile

Porosité μm Ø. 47 mm. Boîte de

0,45	NCS045NOQ	100
------	-----------	-----

Membranes filtrantes

Milieux de culture déshydratés, stériles, sur filtre de membrane.
Livrées individuellement.
Prêtes à l'emploi après humidification.
Conservation de 9 à 24 mois, selon le modèle.



Jarre anaérobie

Jarre anaerobique en polycarbonate

En polycarbonate, volume 3,5 litres pour boîtes de Pétri en plastique de 12 x 90 mm, couvercle à collier de serrage, avec affichage de pression, soupape de sécurité automatique, soupape d'entrée et de sortie d'air, catalyseur basse température et portoir pour boîtes de Pétri.



Réf: 9.951678



Protecteur de surface Benchkote

En papier de qualité supérieure, lisse, blanc, absorbant, imperméable, doublé d'une épaisse couche en PE. Après usage, la feuille sera détruite selon les dispositions légales en vigueur.



Modèle	Dimensions (l x h)	LC	Référence	UC
Feuille	570 x 460 mm	C	9.106 280	50
Rouleau	50 mm x 460 mm	C	9.106 284	1
Rouleau	50 mm x 920 mm	C	9.106 286	1
Bloc de 50 feuilles	570 x 460 mm	A	9.106 287	1
Feuille	500 x 600 mm	B*	9.106 278	50
Rouleau	600 x 500 mm	B*	9.106 279	1



PARAFILM M

Type	Dimensions (l x h) Mm x m	LC	Référence	UC
Parafilm M	50 x 75	A	9.170 003	1
Parafilm M	100 x 38	A	9.170 002	1
Parafilm M	100 x 75	A	9.170 005	1
Parafilm M	500 x 15	A	9.170 004	1
Parafilm M		A	9.170 010	1



Ruban adhésif de marque « Write – on »

Ruban adhésif enduit d'une couche plastique spéciale sur une face, et de colle sur l'autre. Pour la réalisation d'étiquettes à longueur personnalisée. Convient à tous types de marqueurs. Résistant aux températures de - 73 à +95°C. Excellent pouvoir adhésif sur verre, métal, PE, etc. Résistant à l'humidité, aux acides et aux solutions alcalines à faible concentration. Se retire sans laisser de traces.

Largeur 13 mm, longueur 36,5 m.

Couleur	LC	Référence	UC
Blanc	A	9.040 379	1
Rouge	B	9.040 336	1
Jaune	B	9.040 337	1
Vert	B	9.040 338	1
Bleu	B	9.040 339	1
orange	B	9.040 340	1





FILTRES

QUALITATIF

Filtres pour analyses qualitatives

Caractéristiques

Gamme	Grammage g/m ²	Epaisseur mm	Rétention μ	Vitesse de filtration secondes	Résistance à l'humidité
FC75R	60	0,12	15	25	bonne
FC26R	75	0,15	10	30	passable
FC25R	77	0,15	8	35	moyenne
FC21R	75	0,17	10	35	moyenne
FC20M	77	0,13	5	40	bonne
FC28M	80	0,18	5	40	très bonne
FC75M	75	0,16	6	50	moyenne
FC22L	85	0,20	3	100	moyenne
FC150R	150	0,35	8	40	très bonne
FC27E	160	0,45	8	120	bonne
FC49L	150	0,40	2	180	très bonne
FC29E	180	0,45	2	200	très bonne



FC75R - FILTRATION TRES RAPIDE

À plat	Plissé	Ø. mm	Boîte de
1FC75R025		25	100
1FC75R040		40	100
1FC75R055		55	100
1FC75R070	2FC75R070	70	100
1FC75R090	2FC75R090	90	100
1FC75R110	2FC75R110	110	100
1FC75R125	2FC75R125	125	100
1FC75R135	2FC75R135	135	100
1FC75R150	2FC75R150	150	100
1FC75R185	2FC75R185	185	100
1FC75R210	2FC75R210	210	100
1FC75R240	2FC75R240	240	100
1FC75R270	2FC75R270	270	100
1FC75R320	2FC75R320	320	100
1FC75R385	2FC75R385	385	100
1FC75R450	2FC75R450	450	100
1FC75R500	2FC75R500	500	100

Rame	Dim. mm	Rame de
RA75R5252	520 x 520	500 feuilles

APPLICATIONS

- Pour toutes filtrations très rapides

TEXTURE

- Papier crêpé très résistant



FC25R - FILTRATION TRES RAPIDE

À plat	Plissé	Ø. mm	Boîte de
1FC25R025		25	100
1FC25R040		40	100
1FC25R055		55	100
1FC25R070	2FC25R070	70	100
1FC25R090	2FC25R090	90	100
1FC25R110	2FC25R110	110	100
1FC25R125	2FC25R125	125	100
1FC25R135	2FC25R135	135	100
1FC25R150	2FC25R150	150	100
1FC25R185	2FC25R185	185	100
1FC25R210	2FC25R210	210	100
1FC25R240	2FC25R240	240	100
1FC25R270	2FC25R270	270	100
1FC25R320	2FC25R320	320	100
1FC25R385	2FC25R385	385	100
1FC25R450	2FC25R450	450	100
1FC25R500	2FC25R500	500	100

Rame	Dim. mm	Rame de
RA25R5252	520 x 520	500 feuilles

APPLICATIONS

- Pour les précipités à volumes importants

TEXTURE

- Papier lisse et épais



FC26R - FILTRATION RAPIDE			
À Plat	Plissé	Ø. mm	Boîte de
1FC26R025		25	100
1FC26R040		40	100
1FC26R055		55	100
1FC26R070	2FC26R070	70	100
1FC26R090	2FC26R090	90	100
1FC26R110	2FC26R110	110	100
1FC26R125	2FC26R125	125	100
1FC26R135	2FC26R135	135	100
1FC26R150	2FC26R150	150	100
1FC26R185	2FC26R185	185	100
1FC26R210	2FC26R210	210	100
1FC26R240	2FC26R240	240	100
1FC26R270	2FC26R270	270	100
1FC26R320	2FC26R320	320	100
1FC26R385	2FC26R385	385	100
1FC26R450	2FC26R450	450	100
1FC26R500	2FC26R500	500	100
Rame	Dim. mm	Colisage	
RA2655252	520 x 520	Rame de 500 feuilles	

APPLICATIONS

- Pour les préparations et analyses des produits pharmaceutiques et analyses métallurgiques.

TEXTURE

- Papier très pur



FC21R - FILTRATION RAPIDE			
À Plat	Plissé	Ø. mm	Boîte de
1FC21R025		25	100
1FC21R040		40	100
1FC21R055		55	100
1FC21R070	2FC21RM070	70	100
1FC21R090	2FC21R090	90	100
1FC21R110	2FC21R110	110	100
1FC21R125	2FC21R125	125	100
1FC21R135	2FC21R135	135	100
1FC21R150	2FC21R150	150	100
1FC21R185	2FC21R185	185	100
1FC21R210	2FC21R210	210	100
1FC21R240	2FC21R240	240	100
1FC21R270	2FC21R270	270	100
1FC21R320	2FC21R320	320	100
1FC21R385	2FC21R385	385	100
1FC21R450	2FC21R450	450	100
1FC21R500	2FC21R500	500	100
Rame	Dim. mm	Colisage	
RA21R5252	520 x 520	Rame de 500 feuilles	

APPLICATIONS

- Adapté pour les liquides mucilagineux

TEXTURE

- Papier très pur



FC150R - FILTRATION RAPIDE			
À Plat	Plissé	Ø. mm	Boîte de
1FC150R025		25	100
1FC150R040		40	100
1FC150R055		55	100
1FC150R070		70	100
1FC150R090	2FC150R090	90	100
1FC150R110	2FC150R110	110	100
1FC150R125	2FC150R125	125	100
1FC150R135	2FC150R135	135	100
1FC150R150	2FC150R150	150	100
1FC150R185	2FC150R185	185	100
1FC150R210	2FC150R210	210	100
1FC150R240	2FC150R240	240	100
1FC150R270	2FC150R270	270	100
1FC150R320	2FC150R320	320	100
1FC150R385	2FC150R385	385	100
1FC150R450	2FC150R450	450	100
1FC150R500	2FC150R500	500	100

APPLICATIONS

- Pour la filtration de liquides chargés

TEXTURE

- Papier crêpé de 150g/m²



FC28M - FILTRATION MOYENNE			
À plat	Plissé	Ø. mm	Boîte de
1FC28M025		25	100
1FC28M040		40	100
1FC28M055		55	100
1FC28M070	2FC28M070	70	100
1FC28M090	2FC28M090	90	100
1FC28M110	2FC28M110	110	100
1FC28M125	2FC28M125	125	100
1FC28M135	2FC28M135	135	100
1FC28M150	2FC28M150	150	100
1FC28M185	2FC28M185	185	100
1FC28M210	2FC28M210	210	100
1FC28M240	2FC28M240	240	100
1FC28M270	2FC28M270	270	100
1FC28M320	2FC28M320	320	100
1FC28M385	2FC28M385	385	100
1FC28M450	2FC28M450	450	100
1FC28M500	2FC28M500	500	100

APPLICATIONS

- Pour les solutions alcalines ou acides

TEXTURE

- Très grande résistance, même mouillé





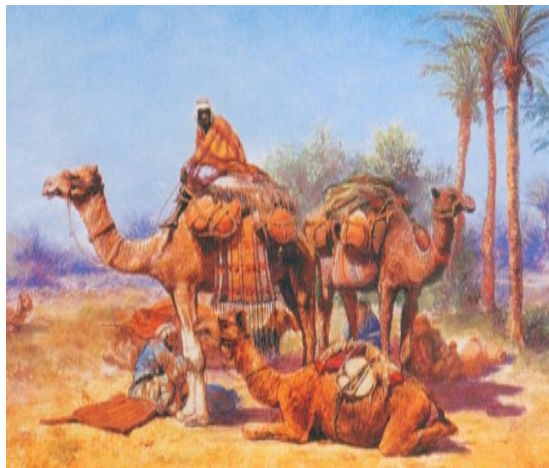
FC49L - FILTRATION LENTE			
À plat	Plissé	Ø. mm	Boîte de
1FC49L025		25	100
1FC49L040		40	100
1FC49L055		55	100
1FC49L070		70	100
1FC49L090	2FC49L090	90	100
1FC49L110	2FC49L110	110	100
1FC49L125	2FC49L125	125	100
1FC49L135	2FC49L135	135	100
1FC49L150	2FC49L150	150	100
1FC49L185	2FC49L185	185	100
1FC49L210	2FC49L210	210	100
1FC49L240	2FC49L240	240	100
1FC49L270	2FC49L270	270	100
1FC49L320	2FC49L320	320	100
1FC49L385	2FC49L385	385	100
1FC49L450	2FC49L450	450	100
1FC49L500	2FC49L500	500	100

APPLICATIONS

- Pour la biochimie et les industries pharmaceutiques

TEXTURE

- Papier de 150g/m² à grande retenue et bonne solidité



Filtres en microfibres de verre

Caractéristiques

Gamme	Efficacité	Grammage	Epaisseur	Rétention	Vitesse de filtration	Résistance à l'humidité
	%	g/m ²	mm	μ	secondes	
FV280	99,99	85	0,80	0,7	12	très bonne
FV290	99,99	200	1,70	0,8	24	bonne
FV340	95	50	0,30	2	8	moyenne
FV380	95	85	0,80	1,6	8	moyenne



FC29E - FILTRATION TRES LENTE			
À plat	Plissé	Ø. mm	Boîte de
1FC29E025		25	100
1FC29E040		40	100
1FC29E055		55	100
1FC29E070	2FC29E070	70	100
1FC29E090	2FC29E090	90	100
1FC29E110	2FC29E110	110	100
1FC29E125	2FC29E125	125	100
1FC29E135	2FC29E135	135	100
1FC29E150	2FC29E150	150	100
1FC29E185	2FC29E185	185	100
1FC29E210	2FC29E210	210	100
1FC29E240	2FC29E240	240	100
1FC29E270	2FC29E270	270	100
1FC29E320	2FC29E320	320	100
1FC29E385	2FC29E385	385	100
1FC29E450	2FC29E450	450	100
1FC29E500	2FC29E500	500	100
1FC29E650	2FC29E650	650	50
1FC29E700	2FC29E700	700	50
1FC29E800	2FC29E800	800	50
1FC29E900	2FC29E900	900	50
1FC29E1000	2FC29E1000	1000	50
Rame	Dim. mm	Rame de	
RA2955252	520 x 520	500 feuilles	

APPLICATIONS

- Pour liquides volatiles et aqueux tels que alcools, essences, éthers...

TEXTURE

- Papier extra-dur



FILTRES

**MICROFIBRES
DE VERRE**



FILTRES

STANDARD

Filtres standards et rames

Pur chiffon de cellulose de coton.



Caractéristiques

Gamme	Grammage	Épaisseur	pH	Humidité	Résistance état sec long	Résistance état sec travers	Résistance état humide long	Résistance état humide travers	Porosité
	g/m ²	mm		%	Kg	Kg	Kg	Kg	μ
STANDARD	77	0,16 / 0,18	7	6,8 ± 0,2	3,5 / 4,0 > 3,5	1,3 / 1,4 > 2,2	> 0,8	> 0,5	8 - 11

À plat Plissé Ø Boîte de

1FCSTA070	2FCSTA000	70 mm	100
1FCSTA090		90 mm	100
1FCSTA100	2FCSTAN00	100 mm	100
1FCSTA130	2FCSTAND0	130 mm	100
1FCSTA150	2FCSTAND1	150 mm	100
1FCSTA185		185 mm	100
1FCSTA190	2FCSTAND2	190 mm	100
1FCSTA250	2FCSTAND3	250 mm	100
1FCSTA330	2FCSTAND4	330 mm	100
1FCSTA400	2FCSTAND5	400 mm	100
1FCSTA450	2FCSTAND6	450 mm	100
1FCSTA500	2FCSTAND7	500 mm	100
1FCSTA650	2FCSTAND8	650 mm	100



Rame Type de papier Grammage Dimensions cm Rame de

RAJO51515	Papier Joseph	25g/m ²	15 x 15 cm	500 feuilles
RAJO53550	Papier Joseph	25g/m ²	35 x 50 cm	500 feuilles
RAJO83550	Papier Joseph	25g/m ²	35 x 50 cm	800 feuilles
RAPO54252	Papier blanc 7 Kg	67g/m ²	40/42 x 52 cm	500 feuilles
RAPO55252	Papier blanc 7 Kg	77g/m ²	52 x 52 cm	500 feuilles
RAGR54252	Papier gris	60g/m ²	42 x 52 cm	500 feuilles



Papier Joseph 15 x 15 cm

Filtres pour analyses quantitatives sans cendres

**QUANTITATIF
SANS CENDRES**

Filtre sans cendres. Cela signifie que la quantité de matière minérale dans le filtre est réduite au minimum.

Caractéristiques

Gamme	Grammage	Épaisseur	Rétention	Vitesse de filtration	Résistance à l'humidité
	g/m ²	mm	μ	secondes	
SCLO	80	0,2	3	100	moyenne
SCMO	80	0,16	6	40	moyenne
SCRO	80	0,16	10	25	passable
SCTR	80	0,13	15	12	passable
SCSG	80	0,16	6	40	moyenne





FILTRES

**QUANTITATIF
SANS CENDRES**

SCRO - FILTRATION RAPIDE

À plat	Plissé	Ø. mm	Boîte de
1FSCR0012		12	100
1FSCR0022		22	100
1FSCR0040		40	100
1FSCR0055		55	100
1FSCR0070	2FSCR0070	70	100
1FSCR0090	2FSCR0090	90	100
1FSCR0110	2FSCR0110	110	100
1FSCR0125	2FSCR0125	125	100
1FSCR0135	2FSCR0135	135	100
1FSCR0150	2FSCR0150	150	100
1FSCR0185	2FSCR0185	185	100
1FSCR0210	2FSCR0210	210	100
1FSCR240	2FSCR240	240	100

Rame	Dim. mm	Rame de
PSCR12958	290 x 580	100 feuilles
PSCR15858	580 x 580	100 feuilles

APPLICATIONS

- Idéal pour les laboratoires de métallurgie

TEXTURE

- lâche

SCTR - FILTRATION TRÈS RAPIDE

À plat	Plissé	Ø. mm	Boîte de
1FSCTR012		12	100
1FSCTR022		22	100
1FSCTR040		40	100
1FSCTR055		55	100
1FSCTR070	2FSCTR070	70	100
1FSCTR090	2FSCTR090	90	100
1FSCTR110	2FSCTR110	110	100
1FSCTR125	2FSCTR125	125	100
1FSCTR135	2FSCTR135	135	100
1FSCTR150	2FSCTR150	150	100
1FSCTR185	2FSCTR185	185	100
1FSCTR210	2FSCTR210	210	100
1FSCTR240	2FSCTR240	240	100

Rame	Dim. mm	Rame de
PSCTR2958	290 x 580	100 feuilles
PSCTR5858	580 x 580	100 feuilles

APPLICATIONS

- Pour les précipités volumineux tels que les hydrates métalliques

TEXTURE

- lâche

SCSG - FILTRATION MOYENNE SANS GRAISSE

À plat	Plissé	Ø. mm	Boîte de
1FSCSG012		12	100
1FSCSG022		22	100
1FSCSG040		40	100
1FSCSG055		55	100
1FSCSG070	2FSCSG070	70	100
1FSCSG090	2FSCSG090	90	100
1FSCSG110	2FSCSG110	110	100
1FSCSG125	2FSCSG125	125	100
1FSCSG135	2FSCSG135	135	100
1FSCSG150	2FSCSG150	150	100
1FSCSG185	2FSCSG185	185	100
1FSCSG210	2FSCSG210	210	100
1FSCSG240	2FSCSG240	240	100

Rame	Dim. mm	Rame de
PSCSG2958	290 x 580	100 feuilles
PSCSG5858	580 x 580	100 feuilles

APPLICATIONS

- Pour le dosage des matières grasses dans les industries agroalimentaires

TEXTURE

- moyenne





FILTRES

MICROFIBRES DE VERRE

FV340

À Plat	Ø. mm	Boîte de
1FV341020	20	100
1FV341021	21	100
1FV341024	24	100
1FV341025	25	100
1FV341040	40	100
1FV341045	45	100
1FV341047	47	100
1FV341055	55	100
1FV341060	60	100
1FV341070	70	100
1FV341090	90	100
1FV341110	110	100
1FV341125	125	100
1FV341130	130	100
1FV341140	140	100
1FV341150	150	100
1FV341160	160	100
1FV341185	185	100
1FV341200	200	100
1FV341210	210	100
1FV341240	240	100

APPLICATIONS

- Idéal pour le contrôle de la pollution atmosphérique



FV380

À plat	Dim. Mm	Boîte de
1FV382020	20	100
1FV382021	21	100
1FV382024	24	100
1FV382025	25	100
1FV382040	40	100
1FV382045	45	100
1FV382047	47	100
1FV382055	55	100
1FV382060	60	100
1FV382070	70	100
1FV382090	90	25
1FV382110	110	25
1FV382125	125	25
1FV382130	130	25
1FV382140	140	25
1FV382150	150	25
1FV382185	185	25
1FV382200	200	25
1FV382210	210	25
1FV382240	240	25

APPLICATIONS

- Pré-filtre pour la filtration sur membrane.



MICROFIBRES DE QUARTZ

Caractéristiques

Gamme	Efficacité (DOP à 0,3µ)	Grammage	Epaisseur
	%	g/m ²	mm
FMQ	99,998	85	0,50

Composition des traces d'éléments (en microgrammes/gr.)

Al	Ba	Ca	Cd	Co	Cr	Cu	Fe	Mg	Mn	Na	Ni	Pb	Sr	Ti	V	Zn
300	10	250	0,002	<0,5	2	2	50	25	2	100	2	<1	3	<1	<5	6

Valeurs élaborées d'après le test AAS (Atomic Absorption Spectrometry)

FILTRES en MICROFIBRES DE QUARTZ

Code	Ø. mm	Boîte de
1FMQ00025	25	100
1FMQ00037	37	100
1FMQ00045	45	100
1FMQ00047	47	100
1FMQ00050	50	100
1FMQ00055	55	100
1FMQ00076	76	100
1FMQ00090	90	100
1FMQ00100	100	50

FILTRES en MICROFIBRES DE QUARTZ (suite)

Code	Ø. mm	Boîte de
1FMQ00110	110	50
1FMQ00118	118	50
1FMQ00120	120	50
1FMQ00142	142	50
1FMQ00150	150	25
1FMQ00185	185	25
1FMQ00220	220	25
1FMQ00293	293	25





THERMOMETRE DIGITAL FLOTANT °C/°F



REF#	ITEM	AMPLITUDE RANGE
------	------	-----------------

910.17		0 + 50°C + 32 + 122 °F	THERMOMETRE DIGITAL FLOTANT °C/°F ETANCHE IP 67- Maxi – mini – Data Hold Résolution: 0.1° Ø 65 mm
--------	--	---------------------------	--



THERMOMETRE CONGELATEUR °C/°F



REF#	ITEM	AMPLITUDE RANGE
------	------	-----------------

910.9		-50+70°C -58+158°F	THERMOMETRE CONGELATEUR °C/°F Maxi – mini – Alarme Résolution de l'affichage 0.1° Câble: 100 cm Blister-mode d'emploi en plusieurs langues
-------	--	-----------------------	--



CHRONOMETRE - TIMER 24 H - 59 M - 59 S



REF#	ITEM
------	------

915.12	3 fonctions : Horloge 24 heures Chronomètre– Timer 24 H– 59 M– 59 s
--------	--



Timer 99 Minutes 59 Secondes



REF#	ITEM
------	------

915.10	Timer 99 Minutes 59 Secondes
--------	------------------------------



THERMOMETRES INFRA - ROUGE



REF#	ITEM	AMPLITUDE RANGE
------	------	-----------------

910.0260/IRVL		-20 + 260 °C -4 + 500 °F	Ration de la distance 6: 1 Résolution: 1°C/1°F- émissivité: 0.95 fixe Tolérance: ± 2% ou ± 2°C entre -20 et + 100 °C Température ambiante d'utilisation 0 à 50 °C Humidité ambiante d'utilisation: 80% maxi Il s'éteint automatiquement après 4 sec. Livré avec sacoche.
---------------	--	-----------------------------	--



TESTEUR DE PURETE DE L'EAU



REF#	ITEM	AMPLITUDE RANGE
------	------	-----------------

920.1		0 + 3000 µS/cm + 32 + 122 °F	TESTEUR DE PURETE DE L'EAU Étanche–Précision: ± 5 % Mesure en micro Siemens par cm (µS / cm) Batterie nom remplaçable Durée de vie de la batterie environ 03 ans Blister– mode d'emploi en plusieurs langues.
-------	--	---------------------------------	--





Thermomètre de laboratoire

Référence
801.060VR PCLR
Description
boulangerie/lait/ vin grande visibilité
sans gaine

- Amplitude : +20+60
- unité : °C
- div. : 1
- longueur mm : 275



Référence
801.120 - R/B
Description
boulangerie/lait/ vin grande visibilité
sans gaine

- Amplitude : -10+120°C
- unité : °C
- div. : 1
- longueur mm : 275



Etalonnage 20°C – Tension superficielle : 45 mN/m

Lecture au-dessus du ménisque

BS 734 & NFB 35 522

REF - # ITEM	AMPLITUDE g/ml	DIV g/ml	STANDARD
221.015 BS	1.015-1.25	0.0002	BS 734
221.025 BS	1.025-1.035	0.0002	BS 734
222.015 BS	1.015-1.025	0.0005	BS 734
222.025 BS	1.025-1.035	0.0005	BS 734
223.015 NF	1.025-1.045	0.0005	NFB 35 522
224.015 NF	1.015-1.025	0.0002	NFB 35 522
224.025 NF	1.025-1.035	0.0002	NFB 35 522
224.035 NF	1.035-1.042	0.0002	NFB 35 522

REF - # ITEM	AMPLITUDE g/ml	DIV g/ml	mm	PRECISION
220.038 FR	0-4 % mat. grasse	1%	200	0.002
220.100 FR	1.000-1.04	0.001	165	0.002
220.015 FR	1.015-1.040	0.001	210	0.002



REFRACTOMETRES

Réfractomètre 0 - 10 % BRIX

Modèle à haute résolution. Echelle BRIX développé pour les faibles concentrations.



Code	Précision	Compensation Automatique de Température
50 301 180	0.1 % BRIX	Sans
50 301 181	0.1 % BRIX	Avec



Réfractomètre 0 - 20 % BRIX

Modèle à haute résolution. Echelle BRIX développé pour les faibles concentrations dans les jus de fruits, boissons non alcoolisées, et dans la plupart des boissons.



Code	Précision	Compensation Automatique de Température
50 301 100	0.1 % BRIX	Sans
50 301 112	0.1 % BRIX	Avec

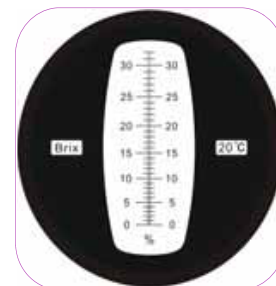


Réfractomètre 0 - 32 % BRIX

Modèle courant avec large plage d'applications.



Code	Précision	Compensation Automatique de Température
50 301 120	0.2 % BRIX	Sans
50 301 121	0.2 % BRIX	Avec
50 301 103	0.2 % BRIX - manche plastique	Sans



Réfractomètre 28 - 62 % BRIX

Ce modèle est idéal pour les jus de fruits concentrés et tous les produits sucrés.

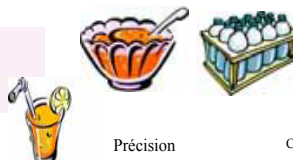


Code	Précision	Compensation Automatique de Température
50 301 130	0.2 % BRIX	Sans
50 301 131	0.2 % BRIX	Avec



Réfractomètre 40 - 82 % BRIX

Ce modèle est utilisé pour mesurer la concentration en sucre de jus de fruits concentrés, de lait concentré, de gelées et des confitures.



Code	Précision	Compensation Automatique de Température
50 301 200	0.5 % BRIX	Sans
50 301 115	0.5 % BRIX	Avec



Réfractomètre 58 - 92 % BRIX / 38 - 43° Be' / 12 - 27 % eau

Modèle développé pour la mesure des 3 principaux constituants du miel : la teneur en sucre, le degré Baumé, et la teneur en eau.



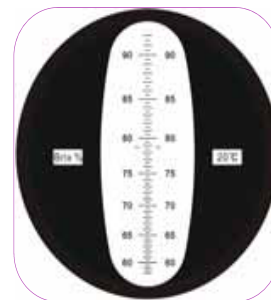
Code	Précision	Compensation Automatique de Température
50 301 135	0.5 % BRIX / 0.5° Be' / 0.5 % eau	Sans
50 301 132	0.5 % BRIX / 0.5° Be' / 0.5 % eau	Avec



REFRACTOMETRES

Réfractomètre 58 - 92 % BRIX

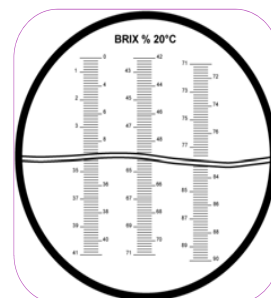
Modèle développé pour la mesure de la teneur en sucre dans le miel.



Code	Précision	Compensation Automatique de Température
50 301 199	0.5 % BRIX	Sans
50 301 198	0.5 % BRIX	Avec

Réfractomètre 0 - 90 % BRIX 3 échelles

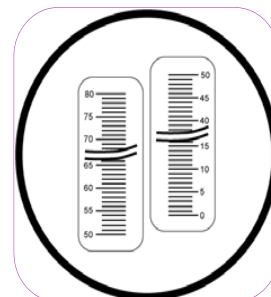
Ce modèle possède 3 échelles couvrant la gamme de 0 à 90 %, réparties de 0 à 42 %, de 42 à 71 %, et de 71 à 90 %. Cette large plage est idéale pour les substances à grande concentration.



Code	Précision	Compensation Automatique de Température
50 301 140	0.2 % BRIX	Sans

Réfractomètre 0 - 80 % BRIX 2 échelles

Modèle à 2 échelles réparties de 0 à 50 % et de 50 à 80 %.



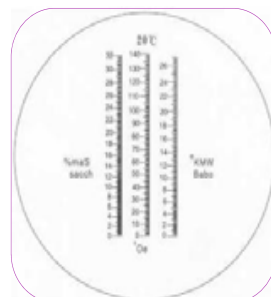
Code	Précision	Compensation Automatique de Température
50 301 150	1 % BRIX	Sans

Réfractomètre 0 - 140° Oe 0 - 25° KMW Babo 0 - 32 % mash sacch

Modèle développé pour la mesure de la concentration des jus de fruits.



Code	Précision	Compensation Automatique de Température
50 301 701	1° Oe / 0.2° KMW Babo / 0.2 % mash sacch	Sans
50 301 711	1° Oe / 0.2° KMW Babo / 0.2 % mash sacch	Avec

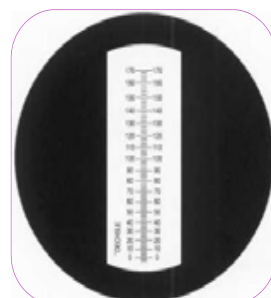


Réfractomètre 0 - 170° Oe

Modèle pour la mesure du degré Oeschle des jus de fruits.



Code	Précision	Compensation Automatique de Température
50 301 702	2° Oe	Sans
50 301 712	2° Oe	Avec



REFRACTOMETRES

Réfractomètre 30 - 140° Oe 0 - 32 % BRIX

Modèle utilisé pour la mesure de la teneur en sucre et du degré Oeschle des jus de fruits.



Code	Précision	Compensation Automatique de Température
50 301 703	1° Oe / 0.2 % BRIX	Sans
50 301 713	1° Oe / 0.2 % BRIX	Avec

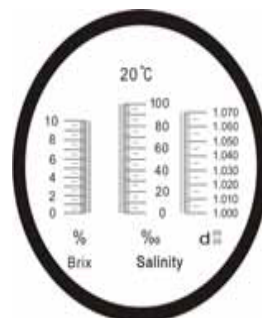


Réfractomètre 0 - 10 % BRIX 0 - 100 ‰ Salinité

Modèle à haute résolution, développé pour les faibles concentrations pour les mesures BRIX et la concentration de sel.



Code	Précision	Compensation Automatique de Température
50 301 203	0.1 % BRIX / 1 ‰ Salinité	Sans
50 301 213	0.1 % BRIX / 1 ‰ Salinité	Avec



Réfractomètre d'Abbe

Cet appareil permet de déterminer sur deux échelles, l'indice de réfraction et le degré BRIX, ainsi que la dispersion. Il est utilisé en contrôle qualité, étude de pureté de produits, analyse quantitative de mélanges binaires, concentration en sucre, matières grasses... Pour les liquides et solides de type verre, plastique, etc.

Fourni avec :

- 1 réfractomètre d'Abbe
- 1 thermomètre
- 1 cale étalon
- 1 flacon de liquide de contact
- 1 tournevis
- 1 manuel d'utilisateur
- 1 malette de transport

Code	50 300 100
Indice de réfraction (nD)	1.3000 à 1.7000
Précision (nD)	0.0003
Valeur minimale (nD)	0.0005
Sucre (BRIX)	0 - 95 %
Précision (0 à 50 % BRIX)	0.2 %
Précision (50 à 95 % BRIX)	0.1 %
Valeur minimale (BRIX)	0.25 %
Dimensions (cm)	14 x 10 x 24
Poids	4.5 Kg



REFRACTOMETRES numériques

Réfractomètre numérique à main « Poche» PAL Tout le monde parle du nouveau « Poche» qui a été présenté dans des émissions de télévision et des magazines récents. Combinant les avantages des réfractomètres à main et numériques avec technique et élégance, la nouvelle série de réfractomètres numériques à main "Poche" ATAGO est le début de la prochaine génération de réfractomètres.



Réf: 3810

* Pesant seulement 100 g, le PAL – 1 tient dans la poche ou peut être porté autour du cou ou à la ceinture

* Taille de l'échantillon 2 à 3 gouttes.

* La vitesse des performances du PAL-1 est étonnante. Mettez simplement une goutte de l'échantillon sur la surface du prisme et appuyez sur le bouton START. L'indice de Brix (Contenu/contraction de sucre) est alors affiché dans les 3 secondes.

* Le PAL-1 peut mesurer des échantillons à 1 haute température durant le processus de réchauffement ou de cuisson.

* Le niveau de protection du PAL – 1 est de IP65. vous pouvez rincer l'échantillon en faisant couler de l'eau sur la surface supérieure. La conception permet à l'utilisateur d'essuyer très facilement l'échantillon.

* Nouveau dispositif révolutionnaire ELI* interférence – lumière – externe (ELI) – brevété instance

* Le sole à échantillon est conçu pour empêcher les solution de se répandre.

* Calibrage avec de l'eau seulement

* La fonction automatique de compensation de température du PAL-1 vous permet d'effectuer la lecture sans vous secouer de la température ambiante.

Application	gamme	précision
Indice de réfraction	1,3306-1,528 nD	0,0003 nD
Teneur en sucre	0-53% Brix	0,2%
	45-93% Brix	0,2%
	0-35% Brix	0,2%
	0-93% Brix	0,1%
Fructose	0-50%	0,1%
glucose	0-50%	0,1%
lactose	0-20%	0,1%

Caractéristiques techniques:

Modèle	Référence	Champ de mesure
PAL-1	3810	Brix de 0,0 à 53,0%
Résolution	Précision de la mesure	Température ambiante
Brix 0,1 %	Brix \pm 0,2 %	De 10 à 40°C
Température de mesure	Volume de l'échantillon	Temps de mesure
de 10 à 75°C (compensation automatique de température)	0,3 ml	3 secondes
Alimentation électrique	Niveau d protection	Dimensions et poids
Piles 2 x AAA	IP65 Hermétiquement protégé contre la poussière et les jets d'eau	55 (L) x 31 (P) x 109 (H)mm (Unité principale seulement)
En option	<ul style="list-style-type: none"> EXTRACTOR : RE 29401 Coffret pour pal : RE 39409 Courroie : RE 39410 10% Solution Sucrée (\pm0,03%) : RE 110010 30% Solution Sucrée (\pm0,03%) : RE 110030 50% solution sucrée (\pm0,05%) : RE 110050 	



REFRACTOMETRES numériques

Réfractomètre numérique à main « PEN » Nouvelle mesure successive pour augmenter les possibilités de votre méthode courante.



* La fonction automatique de compensation de température du PEN vous permet d'effectuer la lecture des mesures sans vous soucier de la température ambiante.

* Conception ergonomique pour l'opération facile d'une main.

* Le niveau de protection du PEN est de IP65 (Tête de prisme IP67). Vous pouvez rincer l'échantillon en faisant couler de l'eau sur la surface supérieure. La conception permet à l'utilisateur d'essuyer très facilement l'échantillon.

* Nouveau dispositif révolutionnaire ELI *

*Interférence-Lumière-Externe (ELI) - Brevet en instance.

* Le PEN est vendu avec un étui de rangement exclusif. Rangez soigneusement le PEN dans son étui pour éviter de l'endommager ou de le perdre.

Le PEN-PRO a l'échelle de Brix 0,0 à 85,0% pour mesure la plupart des genres d'échantillons. Il y a deux manières de mesurer avec le PEN-PRO. L'une est plonger le bout dans l'échantillon et appuyer sur le bouton START. L'autre est appuyer sur le bouton START et appliquer la face de prisme sur l'échantillon. Un nouveau dispositif pour effectuer des mesures successives est aussi disponible.



Caractéristiques techniques:

Modèle	Référence	Champ de mesure
PEN-PRO	3730	Brix de 0,0 à 85,0%
Résolution	Précision de la mesure	Température ambiante
Brix 0,1 %	Brix \pm 0,2 %	De 10 à 40°C
Température de mesure	Volume de l'échantillon	Temps de mesure
de 10 à 60°C (compensation automatique de température)	0,3 ml	2 secondes
Alimentation électrique	Niveau de protection	Dimensions et poids
Piles 1 x AAA batterie alcaline	IP65 Hermétiquement protégé contre la poussière et les jets d'eau	160 (L) x 38 (P) x 18 (H)mm (Unité principale seulement)
En option	<ul style="list-style-type: none"> Couroie : 39410 	

Réfractomètre Automatique SMART-1

* Le Brix, le sucre inverti ou la concentration de sirop de maïs à concentration élevée de fructose peuvent être mesurés dans un champ allant de 0,00 à 95,00% et avec une haute précision de $\pm 0,05\%$!

* Le SMART-1 a une fonction de compensation automatique de la température.

- Brix
- Concentration de sucre inverti
- HFCS-55 (Sirop de maïs à concentration élevée de fructose)
- HFCS-42 (Sirop de maïs à concentration élevée de fructose)



Caractéristiques techniques

Modèle	SMART-1	Cat.No.	3150
Echelle de mesure	[1] Brix : de 0,00 à 95,00 % (ATC*) [2] Concentration de sucre inverti : de 0,00 à 95,00 % (ATC*) [3] HFCS-55 (Sirop de maïs à concentration élevée de fructose) : de 0,00 à 95,00 % (ATC*) [4] HFCS-42 (Sirop de maïs à concentration élevée de fructose) : de 0,00 à 95,00 % (ATC*) *Compensation automatique de température		
Echelle minimum	[1] Brix : 0,01 % [2] Concentration de sucre inverti : 0,01 % [3] HFCS-55 (Sirop de maïs à concentration élevée de fructose) : 0,01 % [4] HFCS-42 (Sirop de maïs à concentration élevée de fructose) : 0,01 %		
Précision de la mesure	[1] Brix : $\pm 0,05\%$ (pour la mesure de saccharose) [2] Concentration de sucre inverti : $\pm 0,05\%$ [3] HFCS-55 (Sirop de maïs à concentration élevée de fructose) : $\pm 0,05\%$ [4] HFCS-42 (Sirop de maïs à concentration élevée de fructose) : $\pm 0,05\%$		
Répétabilité	[1] Brix : 0,01 % [2] Concentration de sucre inverti : 0,01 % [3] HFCS-55 (Sirop de maïs à concentration élevée de fructose) : 0,01 % [4] HFCS-42 (Sirop de maïs à concentration élevée de fructose) : 0,01 %		
Correction de température	de 5 à 40°C	Consommation électrique	75VA
Alimentation électrique	AC100V à 240V, 50/60Hz	Connexion informatique	Système de connexion : RS-232C
Niveau de protection internationale	IP64 (à l'exclusion de l'adaptateur AC) Hermétiquement protégé contre la poussière et les éclaboussures d'eau.	Taille et poids	12×27×9cm, 2,0kg (Unité principale seulement)



REFRACTOMETRES numériques

Réfractomètre numérique portable

- * Le PR-32α (alpha) est une version mise à jour de l'actuel PR-32 avec une précision de mesure améliorée basée sur le développement d'une nouvelle technologie.
- * Le PR-32α (alpha) a été modifié pour obtenir une précision élevée de mesure du Brix de ±0,1%. Le PR-32α (alpha) est conçu pour couvrir la basse concentration de Brix entre 0,0 et 32,0%.
- * Il peut mesurer l'indice de Brix des jus de fruit, des aliments et des boissons aussi bien que des produits chimiques et des liquides industriels tels que l'huile de coupe, les liquides de nettoyage et l'antigel.
- * En outre, cette unité est équipée d'un dispositif d'échelle utilisateur. Cette fonction permet à l'utilisateur d'entrer
- * Le coefficient dans la formule: [Concentration=Brix X Coefficient] pour afficher les concentrations en fonction de chaque type d'échantillon.
- * Équipé de la nouvelle technologie «Interférence-Lumière-Externe» (ELI) * qui vous permet d'effectuer des mesures précises avec facilité et confiance près d'une fenêtre ou à l'extérieur. * Brevet en instance



Application	gamme	précision	Température échantillon
Teneur	0 à 32 % Brix	0,1 % Brix	5-40°C
En sucre	0 à 45 % Brix	0,1 % Brix	5-40°C
	0 à 60 % Brix	0,1 % Brix	10-40°C
	45 à 90 % Brix	0,1 % Brix	10-30°C

Caractéristiques techniques:

Modèle	Référence	Echelle de mesure
PR-32α	3405	Brix de 0,0 à 32,0%
Echelle minimum	Précision de la mesure	Température ambiante
Brix 0,1 %	Brix ± 0,1 %	De 5 à 40°C
Température de mesure	Alimentation électrique	Niveau de protection
de 5 à 40°C (compensation automatique de température)	batterie sèche 006P (9V)	IP64
Taille et poids	En option	
17×9×4cm, 300g (Unité principale seulement)	<ul style="list-style-type: none"> • EXTRACTOR : RE-29401 • 10% Solution Sucrée (±0,03%) : RE-110010 • 30% Solution Sucrée (±0,03%) : RE-110030 	



Burettes digitales



1 BURETTES DIGITALES

	Art.	Description	Capac. ml	Res.	R < + %	V < + %
BURETTES DIGITALES SELON ISO 9001 (CE) ET BIEN ENTENDU CERTIFIÉES CONFORME	83250	Technotrate	0-50	0,01	0,2	0,1

2 DOSIPET

	Art.	Description	Cap. ml	Subdiv. ml	Prec. ml	V ml	Filetage GL
DOSIPET	83002	Dosipet 2	0,3-2,5	0,05	0,02	0,002	32/33
	83005	Dosipet 5	1,0-5,0	0,10	0,04	0,005	32/33
	83010	Dosipet 10	2,0-10,0	0,20	0,08	0,010	32/33
	83025	Dosipet 25	5,0-25,0	0,50	0,15	0,025	45
	83050	Dosipet 50	10,0-50,0	1,00	0,40	0,050	45
	83060	Dosipet 100	25,0-100,0	2,00	0,80	0,100	45

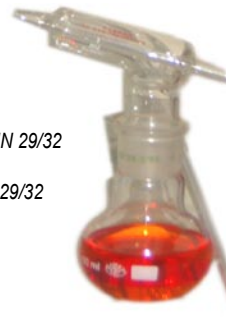
3 MESUREUR A BASCULE

Réf : 200400

Mesureur à bascule en verre cap 1ml, pour alcool ISO amylique, RIN 29/32

Réf : 200404

Mesureur à bascule en verre cap 10ml, pour acide sulfurique, RIN 29/32



4 BURETTES DIGITALES

Burette digital	Art	Capac.ml
	1620506	25ml

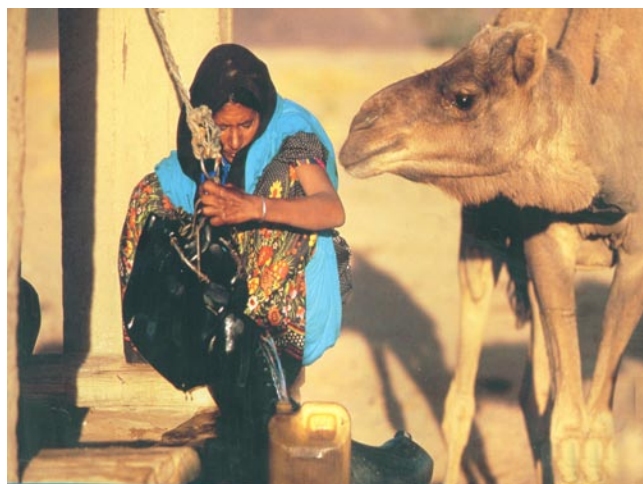




Dispensers à usage universel qui allient l'emploi de technologies les plus récentes et de matériaux haut de gamme avec un design ergonomique. Réglage digital, simple et précis du volume. Affichage orientable et toujours facile à lire. Rotation du dispenser sur 360°. Démontage et assemblage rapide lors du nettoyage. Autoclavable entièrement assemblé. Crantage et repères pour un étalonnage simple et fiable. Un an de garantie. Livré avec un tuyau d'aspiration ; possède 4 différents diamètres d'adaptation pour tous flacons courants. (bouteille livrée séparément).



Bouteilles avec bouchon
Verre brun De 100 à 2500 ml
Verre brun avec
Couche de protection De 500 à 2500 ml
Verre Duran incolore De 100 à 2000 ml
PE De 250 à 2500 ml



Volume ml	Division ml	Justesse (Err.rel.%)	Précision (CV %)	N° cat. Vol. var.	N° cat. Vol. fixe
Callibrex 520					
0.25-2	0.05	< ± 0.7 %	< 0.1 %	520.002	520. F02
1-5	0.1	< ± 0.7 %	< 0.1 %	520.005	520. F05
1-10	0.25	< ± 0.7 %	< 0.1 %	520.010	520. F10
Callibrex 521					
2-20	0.1	< ± 0.7 %	< 0.1 %	521.020	521. F020
10-50	1	< ± 0.7 %	< 0.1 %	521.050	521. F050
10-100	1	< ± 0.7 %	< 0.1 %	521.100	521. F100



DISTRIBUTEURS POUR FLACONS, ISO 9001 AVEC ATTESTATION DE CONFORMITE

Dosipet est une série de distributeurs pour flacons avec sélecteur de fonctions apportant plus de sécurité, évacuation de l'air, avec tuyau d'aspiration, canule d'éjection, mode d'emploi, avec un jeu d'adaptateurs. Pour les modèles 2,5/5 et 10 ml : adaptateur A25, A28, A45, S40 ; pour Dosipet 25/50 et 100 ml : adaptateurs A28, A38, A32/45, S40



Caractéristiques techniques et performances

Pas de perte de réactif pendant le dégagement de l'air et le remplissage

Sélection aisée et rapide du volume

Autoclavable à 121°C, 2 bar

Date de fabrication imprimée sur chaque Dosipet (essentiel si l'utilisateur travaille selon ISO 9000)

Conforme à toutes les normes internationales en vigueur

En tournant le sélecteur de fonction à 180 °C, le reste de liquide se trouvant dans le tube d'éjection retourne dans le flacon

Le piston du Dosipet standard – également breveté – déplace entièrement le liquide à chaque mouvement.

	Art.	Description	Cap.ml	Subdiv.ml	Prec.ml	V ml	Filetage GI
DOSIPET	83002	Dosipet 2	0,3 - 2,5	0,05	0,02	0,002	32/33
	83005	Dosipet 5	1,0 - 5,0	0,10	0,04	0,005	32/33
	83010	Dosipet 10	2,0 - 10,0	0,20	0,08	0,010	32/33
	83025	Dosipet 25	5,0 - 25,0	0,50	0,15	0,025	45
	83050	Dosipet 50	10,0 - 50,0	1,00	0,40	0,050	45
	83060	Dosipet 100	25,0 - 100,0	2,00	0,80	0,100	45

	Art.	Description	Cap.ml	Subdiv.ml	Prec.ml	V ml	Filetage GI
DOSIPETS	83070	Dosipet S-10	2,0 - 10,0	0,20	0,08	0,010	32/33
	83071	Dosipet S-25	5,0 - 25,0	0,50	0,15	0,025	45
	83072	Dosipet S-50	10,0 - 50,0	1,00	0,40	0,050	45

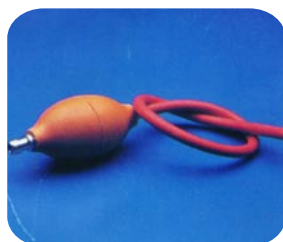


ASPIRE-PIPETTES AVEC ADAPTATEUR

Matière : Caoutchouc rouge

Aspirateur pour pipettes avec 3 valves pour les pipettes jusqu'à 50 ml. L'adaptateur fourni avec l'aspirateur permet l'utilisation des pipettes de capacité supérieure à 20 ml. En détachant ce raccord, l'aspirateur peut s'adapter à pipettes avec capacité inférieure à ml. 20.

ASPIRE PIPETTES AVEC ADAPTATEUR	Art
	200



MONO-POIRE POUR VIDE AVEC DEUX VALVES

Matière : caoutchouc rouge

MONO-POIRE AVEC VALVE ET TUYAUX

Matière : caoutchouc rouge

Utilisée pour le charge des burettes de pellet et pour vaporisateurs.



MONOPOIRE POUR VIDE AVEC DEUX VALVES	Art	Ø mm
	3911	46

MONO-POIRE AVEC VALVE ET TUYAUX	Art /	O mm
	3910	46

ASPIRE-PIPETTES

Matière : polyéthylène

Pour toutes les pipettes, en verre et en plastique. Aspiration et dosage avec poignée rotante. Ecoulement complet du liquide avec simple pression du levier

ASPIRE PIPETTES	Art.	Pour pipettes	Couleur
	5050	ml 2	Bleu
	5051	ml 10	Vert
	5052	ml 25	rouge



BURETTES SCHILLING

Matière : Pe/pmp

Burettes automatiques en plastique (selon les normes DIN 12.700, Classe B). Avec robinet de précision permettant le rajout goutte-à-goutte. Reservoir en PE avec base en PE-LD

BURETTES SCHILLING	Art.	Cap. ml	Divis. min.ml
	1980	25	0.1
	1981	50	0.1





PIPETEUR

Pipeteur avec chargeur pour les pipettes de 1 ml à 100 ml; adapté au travail sous hotte. Le filtre positionné sur le dispositif d'aspiration et le clapet de sécurité protègent le pipeteur de la contamination croisée en cas d'excès de liquide aspiré. L'embout porte-pipettes et les filtres sont entièrement autoclavables. Le moteur puissant, très adapté à ce type d'utilisation, permet deux vitesses d'aspiration, lente ou rapide, parmi les touches de réglage. A recharge complète, Seropet garantit un pipetage ininterrompu de 8 heures de travail. La recharge complète a une autonomie de 11 à 14 heures. Un voyant lumineux signale une faible charge de batterie.



Art.	Description	Caractéristiques
PIPETEUR	1295.10 Seropet	0,20 µm - 0,45 µm Embout porte-pipette Support Joint
	1360 Deux filtres en PTFE	
	1361 Réchange	

Walu Aspirateur Pipet top

Pour des pipettes en verre et en plastique de 0,1 à 100 ml
La membrane filtrante hydrophobe protège l'appareil contre l'aspiration de liquides

Description	Cond	No. D'art
Accessoires pour Pipet top	1	1630000
	1	
Adaptateur en silicone	1	1670200
Cône de réception	1	1661280
Membranes filtrantes de rechange, 3µm (10 pièces)	1	1670650



MICROPIPETTE

La nouvelle ligne Pluripet II complète la gamme de produits Kartell dans le secteur des micro-pipettes à volume variable. Cette ligne, constituée par huit micropipettes à déplacement d'air, avec éjecteur de pointe coaxial, se pose à côté de la ligne traditionnelle Pluripet, assurant une précision et un soin élevés ainsi qu'une rentabilité remarquable. Leur corps léger et ergononmique rends le travail routinier plus confortable; la détermination du volume est rendue sûre et facile grâce à l'usage d'un système à déclenchement, tandis que la fenêtre facile-à-lire aide l'opérateur à vérifier le volume choisi. Ces micropipettes sont totalement autoclavables, et elles peuvent être facilement re-calibrées par l'opérateur.



Art.	Description	Volume	Acc. %	CV %
12960	Pluripet II PL II-2	Min. 0,2 µl	± 12,0	± 6,0
		1,0 µl	± 2,5	± 1,5
		Max 2,0 µl	± 1,4	± 1,7
13000	Pluripet II PL II-20	Min. 2 µl	± 6,0	± 5,0
		10 µl	± 1,0	± 0,6
		Max 20 µl	± 0,8	± 0,3
13010	Pluripet II PL II-200	Min. 40 µl	± 1,5	± 0,3
		100 µl	± 0,4	± 0,2
		Max 200 µl	± 0,8	± 0,2
13190	Pluripet II PL II-10	Min. 0,5 µl	± 5,0	± 2,8
		5,0 µl	± 2,5	± 0,8
		Max 10,0 µl	± 1,5	± 0,4
13210	Pluripet II PL II-100	Min. 20 µl	± 2,0	± 0,3
		50 µl	± 0,7	± 0,3
		Max 100 µl	± 0,8	± 0,2
13220	Pluripet II PL II-1000	Min. 100 µl	± 0,6	± 0,3
		500 µl	± 0,3	± 0,2
		Max 1000 µl	± 0,5	± 0,2
13250	Pluripet II PL II-5000	Min. 1,0 ml	± 0,8	± 0,2
		2,5 ml	± 0,3	± 0,2
		Max 5,0 ml	± 0,6	± 0,2
13290	Pluripet II PL II-10000	Min. 2,0 ml	± 0,8	± 0,2
		5,0 ml	± 0,3	± 0,2
		Max 10,0 ml	± 0,6	± 0,2a

MICROPIPETTE

Art.	Description
1315	Support pour 3 pipettes

Support pour 3 pipettes





BARREAUX MAGNETIQUES OVALES
Matière : aimant revêtu de PTFE

	Art	L mm	Ø mm
BARREAUX MAGNETIQUES OVALES	683	20	10
	684	25	12
	685	30	16
	686	35	16
	687	40	20
	688	50	20
	689	64	20



BARREAUX D'AGITATION MAGNETIQUES
Matière : aimant revêtu de PTFE

	Art	Ø mm	Long. mm
BARREAUX D'AGITATION MAGNETIQUES	748	3,14	8
	749	3	6
	750	4,66	11,68
	751	4,57	14,80
	756	6	19,60
	757	6	24,61
	758	6,16	29,88
	763	6,17	34,42
	764	8	40
	698	7,87	49,90
	699	8	44,42
	704	9,62	60,16
	705	9,75	69,65



BARREAUX MAGNETIQUES, CROCHET
Matière : aimant revêtu de PTFE

	Art	Ø mm	Long. mm
BARREAUX MAGNETIQUES, CROCHET	775	19,87	37,11
	776	19,72	56,50



SPHERE MAGNETIQUE
Matière : aimant revêtu de PTFE

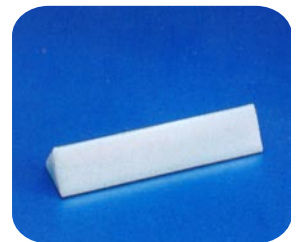
BARREAUX MAGNETIQUES, EN CROIX
Matière : aimant revêtu de PTFE

	Art	Ø mm	Long. mm
SPHERE MAGNETIQUE	770	12,57	
	771	10	8
BARREAUX MAGNETIQUES, EN CROIX	772	14,65	9,78
	773	16,91	12,50



BARREAUX MAGNETIQUES, TRIANGULAIRES
Matière : aimant revêtu de PTFE

	Art	Dim. mm
BARREAUX MAGNETIQUES, TRIANGULAIRES	780	5,61x12, 21
	781	7,39x25, 32
	782	8,13x33, 83
	783	10,34x49, 61



BARREAUX MAGNETIQUES, AVEC BAGUES
Matière : aimant revêtu de PTFE

	Art	Ø mm	Long. mm
BARREAUX MAGNETIQUES, AVEC BAGUES	786	6,48	20,57
	787	6,19	24,76
	788	6,53	35,48
	793	7,76	45
	794	7,78	50,40
	797	9,39	60
	799	9,22	70,78



TIGES MAGNETIQUES
Matière : aimant revêtu de PVC

	Art	Ø mm	Long. mm
TIGES MAGNETIQUES	710	11	300
	712	11	240



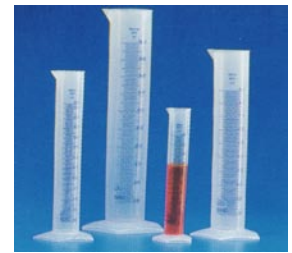


EPROUVETTES FORME HAUTE AVEC GRADUATION DE COULEUR BLEU

Matière- polypropylène

Réalisées selon les Normes ISO 6706 – 1981 (E) et BS 5404 (2 eme partie 1977) en polypropylène spéciale, très transparent ; auto-clavables à 121°C pendant 20 minutes et supportent une température de 100°C pendant utilisation continue. Graduons permanentes parois hydroréplussives, absence total de ménisques.

	Art	Cap. ml	Grad.ml	Subdivis. ml	Tol. Mml	O.D Ø mm	H mm
EPROUVETTES FORME HAUTE GRADUATION DE COULEUR BLEU	2560	10	2	0,2	+/- 0,2	13,5	140
	2561	25	5	0,5	+/- 0,5	18	195
	2562	50	10	1,0	+/- 1,0	25,5	199
	2564	100	10	1,0	+/- 1,0	30,5	249
	2563	250	20	2,0	+/- 2,0	41,5	315
	2565	500	50	5,0	+/- 5,0	55	361
	2566	1000	100	10,0	+/- 10,0	66	439
	2567	2000	200	20,0	+/- 20,0	84	531



BECHERS FORME BASSE AVEC GRADUATION DE COULEUR BLEU

Matière : polypropylène

Réalisés selon les normes ISO 7056 – 1981 (E) et BS 5404 (1er partie) en polypropylène thermorésistant, très transparent ; il sont autoclavables à 121°C pour 20 minutes et supportent une température de 100°C pour utilisation continue. Graduons permanentes ; excellente résistance chimique.

	Art	Cap. ml	Subdivis. Mlm	Tol.	O.D Ø mm	H mm
GRADUATION DE COULEUR BLEU	1821	25	1	+/- 10%	34	49
	1822	50	2	+/- 10%	41	60
	1823	100	5	+/- 10%	51	72
	1824	250	10	+/- 10%	71	95
	1825	500	10	+/- 10%	87	119
	1826	1000	20	+/- 10%	109	147
	1827	2000	50	+/- 10%	132	183,5
	818	3000	500	+/- 10%	158	201
	819	5000	500	+/- 10%	188,5	229



FIOLES JAUGÉES AVEC BOUCHON

Matière : polypropylène

Fioles jaugées, sans ménisque qui rend très facile la lecture ; jaugées avec méthode gravimétrique à 20 °C en class B, moulées en une seule pièce en polypropylène, très transparent en particulier avec les liquides. Géométrie à col étroit avec grande précision de lecture. Autoclavables et chimiquement plus propres que le verre car elles ne donnent pas lieu à cessions ou absorptions chimiques. Livrées complètes de bouchons.

	Art	MI	H mm	O.D.Ø mm	NS/DIN
FIOLES JAUGÉES AVEC BOUCHON	1484	25	121	36	12/21
	1485	50	143	46	14/23
	1486	100	174	58	14/23
	1487	250	225	82	19/26
	1488	500	265	100	19/26
	1489	1000	325	120	19/26

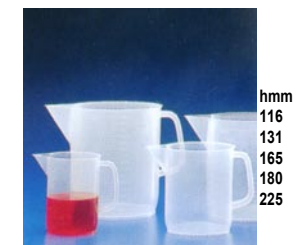


CARAFES GRAUDEES, FORME BASSE

Matière : polypropylène

Autoclavables, très transparents en particulier quand elles contiennent des liquides, graduons permanentes en relief, solides, pourvues de bec verseur et poignée pour prise facile.

	Art	Cap ml	Grad ml	Ø mm
CARAFES GRAUDEES, FORME BASSE	1156	500	25	90
	1157	1000	50	116
	1158	2000	50	145
	1159	3000	100	165
	1160	5000	250	190



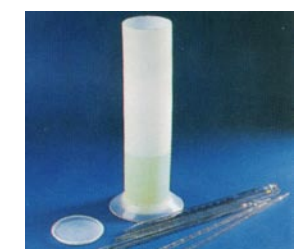
hmm
116
131
165
180
225

RECIPIENT POUR PIPETTES

Matière : polypropylène

Extrêmement versatile, particulièrement indiqué pour conserver les pipettes sans danger de casser ou ébrécher les pointes. Peut être utilisé pour autoclaver les pipettes (enlever le couvercle en PE). Le couvercle à pression protège les pipettes de la poussière et pendant le transport ; la base ronde soudée assure une excellent stabilité. Peut être facilement coupé pour réduire l'hauteur ou utilisé comme récipient pour faire tromper les pipettes sèches.

	Art	Ø mm	H mm	H inter. mm
RECIPIENT POUR PIPETTES	592	82	426	410





FLACONS GRADUES RECTANGULAIRE A COL LARGE

**Matière : polyéthylène (corps)
Polypropylène (bouchons)**

Flacons rectangulaires, idéales pour la conservation d'échantillons dans un minimum d'espace ; les graduations permettent d'évaluer le volume du contenu. Livrés avec obturateurs dans lesquels il est possible d'introduire des notes réservées ; bouchons perforés pour plombage.

FLACONS GRADUES RECTANGULAIRE A COL LARGE	Art.	ml	Grad.	Dim.mm	Col.D.Ø mm
	608	25	5	32x34x52	18
	609	50	10	38x38x70	24
	610	100	20	42x48x90	34,5
	611	250	50	57x60x110	34,5
	612	500	100	70x80x138	45
	613	1000	100	80x103x176	58
	614	2000	100	100x134x210	58



FLACONS A COL ETROIT-GRIS FONCE

Matière : polyéthylène

Complètement opaques, idéales pour matières photosensibles, soit liquides que solides. Livrés avec obturateurs pour assurer une étanchéité parfaite et épaulement perforé pour plombage et pose d'étiquettes.

FLACONS A COL ETROIT GRIS FONCE	Art.	ml	O O.D.mm	H mm	Col.D.O
	3171	50	39	76,5	18,5
	3191	125	46	115	18,5
	3231	250	60	137	23
	3241	500	74	165	23
	3251	1000	93	213	34,5
	3261	2000	116	273	34,5



BIDONS AVEC ROBINET

Matière : HDPE

Bidons solides, parois avec épaisseur de 2 mm pour utilisation prolongée ; ils peuvent être utilisés à température inférieure à 0°C. Livrés avec robinet BSP de ¼, filetage profonde de 12 mm pour assurer une étanchéité parfaite. Pour un visage aisé et une étanchéité meilleur il est conseillé de lubrifier le filetage du robinet avec de l'huile de vaseline avant l'utilisation.

BIDONS AVEC ROBINET	Art.	lt	Col mm	Ø Bid.mm	Hauteur mm	Poignées
	1660	5	46	163	335	1
	1662	10	55	210	414	1
	1664	25	55	279	525	2
	1666	50	55	366	603	2

ROBINET	Art	Robinet	Description
	375		Robinet anglais avec attaches ¼



SUPPORT POUR ENTONNOIRS

Matière : polypropylène

A une ou deux places, pour entonnoirs de 25 mm (livré avec adaptateur) à 170 mm. Sans l'adaptateur il peut être utilisé avec entonnoirs à poudre avec tige de diamètre non sup. à 35 mm. Peut être placé sur tiges de diam. 8 à 14 mm.

SUPPORT POUR ENTONNOIRS	Art	Places	Entonnoir mm
	268	1	25-170
	269	2	25-170

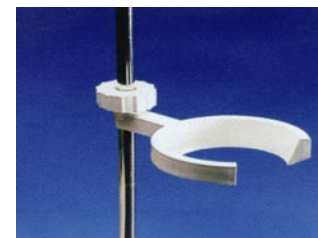


SUPPORT POUR AMPOULES A DECANTER

Matière : polypropylène

Support à fer de cheval réalisé pour ampoules à décantes, livré avec deux adaptateurs coniques pour la fixation sur tiges de Ø 8 à 14 mm. Il ne peut pas être utilisé avec entonnoirs de Ø inf. à 75 mm.

SUPPORT POUR AMPOULES A DECANTER	Art.	Places	Entonnoir mm
	970	1	125-1000



SUPPORT POUR BALLONS

Matière : polypropylène

Support circulaire à crans pour ballons à fond rond dès plus petites capacités jusqu'à 10 lt ; supporte des températures jusqu'à 100°C (120° pour périodes brefs). Autoclavable.

SUPPORT POUR BALLONS	Art	N. de carans	O mm	H mm
	271	10	160	49



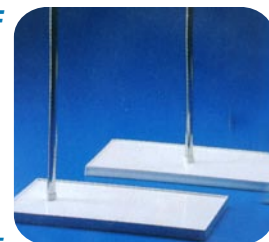


SUPPORT STATIF

Matière : polypropylène ; tige en acier chromé

Les tiges, sont visibles l'une sur l'autre pour obtenir des longueurs supérieures. (Equipement standard 2 tiges).

	Art	
SUPPORT STATIF	266	Trou centrale avec tiges
	267	Trou latérale avec tiges
	264	Tige longueur 25 cm, Ø 12 mm



EGOUTTOIR A VAISSELLE

Matière : Polystyrène anti choc

Constitué par une plaque de support de 4 mm, moulée en une seule pièce, avec 72 emplacements pour l'insertion des correspondants supports de séchage qui éliminent le danger de contamination de type biologique. Le canal de drainage sans lignes de jonction dirige le liquide dans le tuyau de drainage. Il est livré complet de 72 supports à pression pour objets avec ouverture supérieure à 15 mm ; les supports peuvent être enlevés facilement pour introduire objets avec formes spéciales. Cet égouttoir ne rouille pas et ne s'écaille pas ; il est fourni complet de mode d'emploi pour le montage et des crochets pour le fixage. Plusieurs égouttoirs peuvent être montés l'un à côté de l'autre. Pour objets de petit diamètre comme tubes à essais et similaires, on peut utiliser des supports spéciaux réf. 1213.

	Art	N.d'emplac.	Dimens.mm	Supports lxO mm
EGOUTTOIR A VAISSELLE	213	72	450x630x10	95x15
	1213			95x6



SUPPORT POUR PIPETTES

Matière : polypropylène

Support roulant pour 94 pipettes.

	Art	Ø mm	H mm
SUPPORT POUR PIPETTES	261	230	470



PORTE-PIPETTES CIRCULAIRE

Matière : polypropylène

Peut loger jusqu'à 18 pipettes avec diamètre non supérieur à 10 mm, plus 10 pipettes avec diamètre non supérieur à 15 mm.

La base est pourvue de petits trous de drainage. Livré avec O-ring de fixation pour permettre le réglage de l'auteur sur la tige de support. Peut être placé sur tige Ø 8 à 14 mm : notre support circulaire réf. 262 est idéal.

	Art	
PORTÉPIPETTES CIRCULAIRE	265	18 petites et 10 grandes pipettes (porte pipettes seul)
	262	Base ronde avec tige en PVC



PORTE TUBES A ESSAIS UNIVERSELS

Matière : polypropylène

Autoclavables jusqu'à + 121 °C pour 20 minutes. Ils peuvent être utilisés soit au sec que au bain-marie sans danger de flottement ; leur géométrie et design ne cause aucun obstacle à la circulation du liquide afin d'assurer la même température pour tous les tubes à essais. Ils peuvent être utilisés dans le congélateur sans se déformer ou se fragiliser. Ils ne se rouillent pas, ne s'écaillent pas ni se déforment. Un repérage alpha numérique sur le plateau supérieur permet une identification aisée des échantillons. Les différentes couleurs permettent de codifier à preuve d'erreur les batches d'échantillons qui sont envoyés au laboratoire. Disponibles dans les suivantes couleurs. Blanc- bleu- jaune-rouge

	Art	Ø trous	N. emplac.	Dimens.mm	Trous format
PORTE TUBES A ESSAIS UNIVERSELS	750	13	90	105x246x64	6x15
	619,00	16	60	105x246x72	5x12
	566	20	40	105x246x72	4x10
	567	25	40	125x295x85	4 x 10
	568	30	24	112x300x85	3 x 8



PORTE-PIPETTES

Matière : polypropylène

Peut loger jusqu'à 8 pipettes avec diamètre non supérieur à 10 mm, plus 8 pipettes avec diamètre non supérieur à 15 mm. La base est pourvue de petits trous de drainage.

	Art	Dim mm	H mm
PORTÉPIPETTES CIRCULAIRE	255	200x75	150





PISSETTES

Matière : polyéthylène

Idéales pour l'eau distillée, la sortie du liquide est obtenue par pression sur le corps du flacon. Tube avec un petit cône extractible.

	Art.	Cap. ml	Ø mm	H mm
PISSETTES	179	50	35	96
	180	100	43	115
	182	250	60	140
	183	500	75	180
	185	1000	95	220



PISSETTES MODELE INTEGRAL

Matière : polyéthylène

Pissette avec tube faisant ceps avec le flacon assurant une étanchéité parfaite et évitant toute perte. Bouchon normalisé interchangeable avec la série des flacons 15801 – 1631, forme ovale pour faciliter la prise et augmenter la stabilité.

	Art	DIN STD	Cap. MI	H mm
PISSETTES MODELLES INTEGRAL	1633	GL 32	250	140
	1634	GL 32	500	178



PISSETTES INTEGRALES A COL LARGE

Matière : polyéthylène

Pissettes à col large pour un remplissage facile et sûr, graduées, avec bouchon coloré pour identifier le contenu. Tube de sortie qui fait partie intégrante du bouchon éliminant ainsi la tendance d'absorption d'air ou de liquide par le bouchon. Peut être disponibles dans les couleurs suivantes : 00 neutral, 04 bleu, 06 jaune, 10 rouge. Par exemple 1637-10 pissette 250 ml. Bouchon rouge.

	Art	ml	Grad.	O.D. Ø mm	Col I.D.Ømm	DIN
PISSETTES INTEGRALES A COL LARGE	1637	250	25 ml	60	38	GL45
	1638	500	100 ml	75	38	GL45



FLACONS RANVIER AVEC COMPTE-GOUTES

Matière : polyéthylène

Avec tube en polyéthylène et capuchon en caoutchouc.

	Art.	Cap. ml	Ø mm	H mm
FLACONS RANVIER AVEC COMPTE GOUTTES	388	50	35	96
	389	100	43	115
	391	250	60	140
	392	500	75	180
	393	1000	95	220



FLACONS GRADUES A COL LARGE

Matière : polyéthylène (corps) Polypropylène (bouchons)

Flacons avec bouchons et obturateur pour assurer une étanchéité parfaite et épaulement perforé pour plombage et pose d'étiquettes. Forme inclinée du corps à haut pour faciliter la vidange totale contenu.

	Art.	ml	Grad.ml	O.D. Ø mm	h.mm	Col.D.Ø mm
FLACANS GRADUES A COL LARGE	408	50	10	40	77	24
	409	100	20	48	89	24
	410	250	25	61	126	34,5
	411	500	50	75	158	34,5
	412	1000	100	93	200	45
	413	2000	100	115	247	45





Bécher à bec forme basse, ISO 3819 Boro Silicaté

Eprouvette , forme basse, pied hexagonal ISO 4788

Boro Silicaté

en boîte carton unitaire

Référence	Capacité	d.	h.	Graduation
SIMAX	ml	mm	mm	couleur
01 281 025	25	26,0	125	brune
01 281 050	50	31,3	150	brune
01 281 100	100	41,0	170	brune
01 281 250	250	53,2	235	brune
01 281 500	500	67,0	280	brune
01 281 600	1000	83,5	340	brune

Référence	Capacité	d.	h.	Colisage
SIMAX	ml	mm	mm	pcs
00 135 000	5	22	30	10
00 135 001	10	26	35	10
00 135 002	25	34	50	10
00 135 005	50	42	60	10
00 135 010	100	50	70	10
00 135 015	150	60	80	10
00 135 025	250	70	95	10
00 135 040	400	80	110	10
00 135 060	600	90	125	10
00 135 080	800	100	135	10
00 135 100	1000	105	145	10
00 135 200	2000	130	185	4
00 135 300	3000	150	210	4
00 135 500	5000	170	270	2



Fliale Erlenmeyer, col étroit, ISO 1773 Boro Silicaté

Référence	Capacité	d.1	d.2	h.	Colisage
SIMAX	ml	mm	mm	mm	pcs
00 295 002	25	42	22	70	10
00 295 005	50	51	22	85	10
00 295 010	100	64	22	105	10
00 295 025	250	85	34	140	10
00 295 050	500	105	34	175	10
00 295 100	1000	131	42	220	10
00 295 200	2000	166	50	280	6
00 295 300	3000	187	50	310	6
00 295 500	5000	220	50	365	2

Fliale volumétrique , bouchon plastique, ISO 1042 Boro Silicaté

Référence	Capacité	d.	h.	RIN	Colisage
SIMAX	ml	mm	mm		pcs
00 304 005	5	22	70	7 / 16	10
00 304 010	10	27	90	7 / 16	10
00 304 025	25	40	110	10 / 19	10
00 304 050	50	50	140	12 / 21	10
00 304 100	100	60	170	12 / 21	10
00 304 200	200	75	210	14 / 23	10
00 304 250	250	80	220	14 / 23	10
00 304 500	500	100	260	19 / 26	10
00 304 600	1000	125	300	24 / 29	10
00 304 700	2000	160	370	29 / 32	6
00 304 800	5000	215	470	34 / 35	1



6 Flacon ISO Borosilicate, capsule et bague bleu

2 Flacon ISO Borosilicate, capsule et bague bleu verre brun

Référence	Capacité	GL	d.	h.	colisage
SIMAX	ml		mm	mm	pcs
02 520 025	25	25	36	70	10
02 520 050	50	32	46	87	10
02 520 100	100	45	56	105	10
02 520 250	250	45	70	143	10
02 520 500	500	45	86	182	10
02 521 000	1000	45	101	203	10
02 522 000	2000	45	136	260	10
02 525 000	5000	45	186	355	6
02 526 000	10000	45	234	435	1
02 527 000	20000	45	288	505	1

Flacon ISO complet				
Référence	Capacité	Diamètre	Hauteur	Colisage
03 520 025*	25 ml	36 mm	70 mm	10
03 520 050*	50 ml	41 mm	90 mm	10
03 520 100	100 ml	56 mm	105 mm	10
03 520 250	250 ml	70 mm	143 mm	10
03 520 500	500 ml	86 mm	182 mm	10
03 521 000	1000 ml	101 mm	203 mm	10
03 522 000	2000 ml	136 mm	260 mm	10
03 525 000	5000 ml	186 mm	355 mm	6



* possibilité de colisage par 10 ou par 20

Virole jaugée en Verre brun, bouchon polypropylène

Référence	Capacité
01 304 005	Virole jaugée B plastique 7/16 Verre brun 5ml
01 304 010	Virole jaugée B plastique 10/19 Verre Brun 10ml
01 304 020	Virole jaugée B plastique 10/19 Verre Brun 20ml
01 304 025	Virole jaugée B plastique 10/19 Verre Brun 25ml
01 304 050	Virole jaugée B plastique 12/21 Verre Brun 50ml
01 304 100	Virole jaugée B plastique 14/23 Verre Brun 100ml
01 304 200	Virole jaugée B plastique 14/23 Verre Brun 200ml
01 304 250	Virole jaugée B plastique 14/23 Verre Brun 250ml
01 304 500	Virole jaugée B plastique 19/26 Verre Brun 500ml
01 304 600	Virole jaugée B plastique 24/29 Verre Brun 1000ml
01 304 700	Virole jaugée B plastique 29/32 Verre Brun 2000ml

Flacon étroite ouverture, verre brun, bouché émeri, épaulement fuyant

Référence	Capacité	d.	h.	SJ	Colisage
	ml	mm	mm		pcs
00 322 405	50	41,5	77	14,5 / 15	48
00 322 408	100	51,5	103	14,5 / 23	48
00 322 414	250	69	131	19 / 26	30
00 322 419	500	85	163	24 / 29	9
00 322 424	1000	106,5	199	29 / 32	12
00 322 429	2000	133	245	29 / 32	6

Existe en col large



1 Flacon compte - gouttes, bouché émeri, bouchon casquette

Référence	Capacité	d.	h.	Verre	Colisage
	ml	mm	mm	couleur	pcs
00 317 050	50	44	92	brun	10
00 317 051	50	44	92	brun	10
00 317 100	100	55	106	brun	10

* bouchon «coeur»



2 Flacon sirop 2000, verre brun

Référence	Capacité	Verre	Bague	Col.
	ml	couleur	mm	pcs
02 513 740	30	brun	25	156
02 513 741	60	brun	25	127
02 513 743	100	brun	25	100
02 513 744	125	brun	25	104
02 513 748	250	brun	25	60
02 513 750	500	brun	25	35
02 513 751	1000	brun	25	24



3 Compte-gouttes pour flacon sirop

Référence	Capacité	Colisage
	ml	pcs
25 137 409	30	100
25 137 419	60	100
25 137 449	125	100

4 Fiole à vide

Référence	Capacité	d.1	d.2	h.	Colisage
	ml	mm	mm	mm	pcs
00 298 025	250	85	35	145	10
00 298 050	500	105	35	175	8
00 298 200	2000	165	60	255	6

6 Ballon à fond plat, col court, RIN 29/32, ISO 4797

Référence	Capacité	SJ	d.	h.	Colisage
	ml		mm	mm	pcs
00 119 090	100	29 / 32	64	110	10
00 119 100	250	29 / 32	85	140	10
00 119 200	500	29 / 32	105	170	10
00 119 300	1000	29 / 32	131	200	1



5 Pycnomètre de Gay-Lussac

Référence	Capacité	d.	h.	Colisage
	ml	mm	mm	pcs
00 326 225	25	40	75	10
00 326 250	50	50	85	10



* Ensemenceur

* Manche pasteur

En métal nickelé et anse forme anneau en Nickel-Chromé.
Longueur anse : 43 mm. Ø int. Anneau : 3 mm

Code

1000033 Avec manche bakélite. Longueur manche : 200 mm

1000488 « Pasteur ». avec manche de métal. Long. Manche : 290 mm



* Bec Bunsen

Avec régulateur de gaz et d'air. Ø extérieur du tube : 11 mm. Hauteur totale : 140 mm.

Code :

700134 Pour gaz butane / propane

7009133 Pour gaz naturel



* Boîte pétri en plastique



Boîte pétri Ø 55	Cdt 1600
Boîte pétri Ø 90	Cdt 500

* Boîte pétri en verre

Référence	d mm	h mm	Epaisseur mm	Emballage
01 149 006	60	12	12	Par 18 pcs
01 149009	90	15	1,35	Par 18 pcs

* Bille en verre



Référence	d. mm	Emballage
00 137 102	2	En sac de 25 kg
00 137 104	4	En sac de 25 kg
00 137 106	6	En sac de 25 kg



Les récipients en acier inoxydable

Transporter vos échantillons dans le laboratoire



Les AGIL sont des récipients en acier inoxydable isolés sous vide. La gamme se décline en 6 modèles dont la capacité s'échelonne de 0,5l à 6l. Ils peuvent être équipés de bouchons (en option).

Si les AGIL sont souvent destinés à la manipulation d'azote liquide, leur domaine d'utilisation couvre une large plage de températures de -200°C à +200°C, ce qui les rend adaptables à un grand nombre d'applications de laboratoires.

Légers, résistants et compacts, les AGIL sont pratiques à utiliser grâce à leur anse et à leur poignée latérale.

LES PLUS QUI FONT LA DIFFÉRENCE

Résistance

Leur construction en acier inoxydable est extrêmement résistante.

Maniabilité

La poignée verseuse facilite la préhension et assure une manipulation du Dewar en toute sécurité.

Large éventail d'utilisation

Il est possible de travailler aussi bien avec des liquides chauds ou froids.



Caractéristiques	AGIL 0,5	AGIL 1	AGIL 1/L	AGIL 2	AGIL 3	AGIL 6
Capacité utile (l)	0,5	1	1	2	3	6
Diamètre intérieur (mm)	65	85	100	100	185	185
Diamètre extérieur (mm)	87	107	122	122	200	200
Poids à vide (kg)	0,56	0,95	0,80	1,35	1,78	2,40
Hauteur totale (mm)	203	231	177	312	190	300
Évaporation journalière (l/j)* à 20°C sans bouchon	1	0,9	1,6	1,1	3,1	2,9
Autonomie statique (h)* à 20°C sans bouchon	12	26	15	43	23	49

*L'évaporation journalière et l'autonomie statique s'entendent à 20°C, 1013mb, récipient immobile et bouchon fermé. Ces valeurs sont nominales et peuvent varier en fonction de l'historique du récipient et des tolérances de fabrication.

**Valeur indicative susceptible de varier fortement en fonction de la durée de soutirage.

(1)AIR LIQUIDE se réserve le droit de modifier sans préavis les informations contenues dans ce document.



Préserver les échantillons de petite taille dans l'azote liquide.





Vos exigences sont inflexibles en matière de cryoconservation ?
 La gamme ESPACE correspond à vos attentes. Quels que soient le type de produit, la quantité à préserver ou le mode de rangement, il existe un ESPACE qui répond avec précision à vos besoins et qui saura évoluer avec eux.



LES PLUS QUI FONT LA DIFFÉRENCE

Suivi de la préservation

Le niveau de liquide et la température de conservation sont clairement lisibles. L'interface de télésurveillance permet de suivre et de contrôler le récipient à distance.

Confort d'utilisation

L'accès aux produits préservés est immédiat grâce au large col et au plateau tournant (sauf ESPACE 151, en option sur ESPACE 331, en série sur ESPACE 661).

Choix d'aménagements

La grande variété d'aménagements permet de répondre aux besoins les plus spécifiques.

Sécurité

Les échantillons peuvent être conservés en phase liquide ou gazeuse sans réduction de la capacité de stockage (ESPACE 151 331 / 661 GAZ).

Le système de dégazage supprime tout risque d'entrée de gaz chaud dans le récipient lors du remplissage.

Performants, les ESPACE sont également conviviaux. Chaque détail a été pensé pour rendre votre travail plus agréable et plus efficace.

Mais la technologie des ESPACE est avant tout une garantie de fiabilité. Grâce à la qualité de l'enceinte cryogénique, mais aussi à l'ensemble des dispositifs de suivi et de contrôle du récipient, vous pouvez en toute confiance stocker vos produits les plus précieux.

Si vos échantillons ne doivent pas être en contact avec l'azote liquide, les ESPACE 151/331/661 GAZ ont été conçus pour vous. Rehaussés, ils assurent une conservation en phase gazeuse sur 100 % de la capacité de stockage.

Avec la gamme ESPACE, entrez dans la nouvelle dimension de la cryoconservation.

Caractéristiques	Espace 151 liquide	Espace 151 gaz	Espace 331 liquide non caréné	Espace 331 liquide caréné	Espace 331 gaz non caréné	Espace 331 gaz caréné	Espace 661 liquide	Espace 661 gaz
DIMENSIONS								
Volume liquide utile (l)	200	33	386		68		786	222
Hauteur d'accès (mm)	1205		1172				1355	
Hauteur extérieure (mm)	1350		1310				1505	
Largeur extérieure (mm)	650		886	932	886	932	1150	
Profondeur extérieure (mm)	940		1100				1375	
Poids à vide (Kg)	165		190	230	190	230	305	
Poids plein sans aménagement (Kg)	326	192	505	545	245	285	920	465
Diamètre intérieur (mm)	538		777 sans panier tournant / 740 avec panier tournant				1003	
Hauteur sous bouchon (mm)	744		690				700	
CONSOMMATION								
Évaporation journalière (l/j)*	6		9				11.5	
Autonomie statique (j)*	33	5.5	42		7		68	19



Un volume de stockage impressionnant, une consommation d'azote réduite et une robustesse à toute épreuve : les RCB sont depuis plus de trente ans des récipients de référence dans le monde de la cryobiologie.



Les RCB 500/600/1000/1001 disposent d'un col étroit qui réduit l'évaporation d'azote au strict minimum et assure une conservation dans une gamme de températures extrêmement basses. Aussi sont-ils particulièrement adaptés pour la préservation de grandes quantités de produits biologiques sur de longues périodes.

Pour la conservation en phase gazeuse, nous avons conçu les RCB 600 et 1001 qui permettent d'éviter le contact entre l'azote liquide et les échantillons, sans réduire la capacité de stockage.

Les RCB peuvent être équipés d'une gamme d'aménagements intérieurs extrêmement riche, qui les rend adaptables à une très grande variété d'applications cryobiologiques. Ils profitent également de tout le savoir-faire AIR LIQUIDE en matière de suivi et de contrôle de la cryoconservation.

Exceptionnels par leur fiabilité et leur robustesse, les RCB vous donnent la garantie d'une préservation sans faille.

LES PLUS QUI FONT LA DIFFÉRENCE

Économique

Le coût d'utilisation est faible grâce à une consommation d'azote extrêmement réduite.

Une construction irréprochable en acier inoxydable donne au récipient une longévité exceptionnelle.

Confort d'utilisation

Le bouchon à ouverture assistée permet une manipulation sans effort. (option)

Choix d'aménagements

L'aménagement intérieur se décline en un grand nombre de configurations possibles.

Suivi de la préservation

Les RCB peuvent être équipés de l'ensemble des dispositifs de suivi et de contrôle AIR LIQUIDE.

Sécurité

Les échantillons peuvent être conservés en phase gazeuse sur 100 % de la capacité de stockage du récipient (RCB600 et RCB1001).

Caractéristiques	RCB 500 liquide	RCB 600 liquide	RCB 600 gaz	RCB 1000 liquide	RCB 1001 liquide	RCB 1001 gaz
DIMENSIONS						
Volume liquide utile (l)	500	575	115	1020	1110	280
Hauteur d'accès (mm)	1260	1440		1300	1377	
Hauteur extérieure (mm)	1320	1500		1340	1440	
Largeur extérieure (mm)	1100	1100			1320	
Profondeur extérieure (mm)	1200	1200			1400	
Poids à vide (Kg)	250	270		415	445	
Poids plein sans aménagement (Kg)	654	735	337	1239	1641	671
Diamètre du col (mm)	461	461			601	
Diamètre intérieur (mm)	850	850			1150	
Hauteur sous bouchon (mm)	790	965	825	790	885	745
CONSOMMATION						
Évaporation journalière (l/j)*	4.5	4.5			8	
Autonomie statique (j)*	111	127	18	127	105	36



Distributeur électronique d'essuie-mains en rouleaux



★ Hygiène

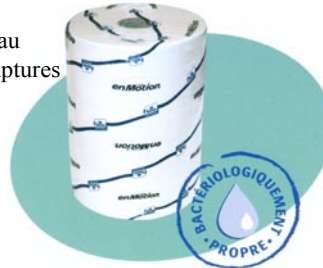
- Distribution automatique de la feuille sans toucher l'appareil
- Rouleau emballé individuellement puis protégé dans l'appareil

★ Confort

- Essuie-mains gaufrés collés sur toute la surface pour renforcer l'absorption et faciliter le tamponnage
- Taille de l'essuie-mains réglable jusqu'à un format de 20 x 40 cm pour permettre une clé permanente sur le distributeur

★ Autonomie

- De 375 à 715 essuie-mains par rouleau
- Système de réserve pour éviter les ruptures



★ Usages multiples

- Recommandé pour désinfecter les surfaces, plans de travail et le petit matériel.

★ Efficace (Bactéricide, fongicide, virucide)

- Bactéricide (EN1040, EN 1276, NFT 72150, NFT 72151, NFT 72301, fongicide (EN 1275, NFT 72201) et virucide (HBV, HIV, Herpès)

★ Produit marqué CE

- Pouvant être utilisé pour la désinfection des dispositifs médicaux

Lingettes antiseptiques



★ Confort

- Contact avec la mousse très agréable, odeur plaisante

★ Baisse des consommations

- Effet volume, une seule dose suffit, savon concentré

★ Autonomie : 200 doses



Savon Mousse Ultra doux



COMET EN OUATE 2 PLIS



La bobine Reflex avec les avantages du sans mandrin :

- ★ Une ouate 2 plis qui permet de sécher toutes les surfaces
- ★ La ouate blanche est préconisée pour les essuyages délicats en restauration ou en milieu médical.



Equipement de sécurité **Chavonnet**



Les laves – yeux et douches de sécurité CHAVONNET permettent aux utilisateurs une décontamination rapide et efficace sur le lieu de l'accident, tout en respectant leur confort.

Confort

Manœuvre d'ouverture rapide et aisée par commande ergonomique
Jets non agressifs pour les laves – yeux, souplesse d'écoulement pour les douches de sécurité.

Têtes d'aspersion distantes de 150 mm adaptées au nettoyage des yeux.

Ejection automatique des caches de protection des têtes d'aspersion sous la pression à la mise en eau.

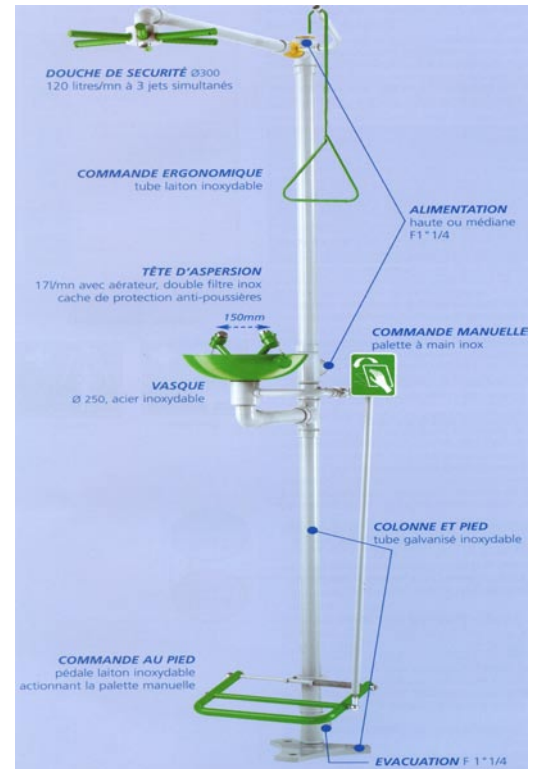
Efficacité

Débits importants pour une décontamination rapide :

Lave – yeux : débit à 17 l/mn à 3 bar.

Douche : système d'aspersion à 6 bras avec triple jet, permettant en utilisation combinée l'obtention d'un débit à 120l/mn à 3 bar :

- Jet périphérique : « rideau d'eau »
- Jet « central » : puissant flux au centre.
- Jet « rayonnant » : 66 trous de Ø 4,5 mm chacun.



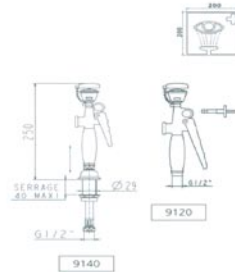
Lave-yeux de sécurité

Douchette d'yeux 1 sortie

à commande par gâchette

- Ouverture par pression sur la gâchette, fermeture automatique par ressort.
- Tête d'aspersion équipée d'un cache de protection en ABS vert éjectable automatiquement à la mise en eau, chaînette incluse.
- Débit 9 l/mn à 3 bar avec aérateur.
- Poignée ergonomique en ABS vert, finition chromé.
- Plaque signalétique normalisée "lave-yeux de 1^{er} secours".

- Murale avec crochet **9120**
- Sur table, flexible 1,5 m tressé inox 15x100 - 1/2" **9140**



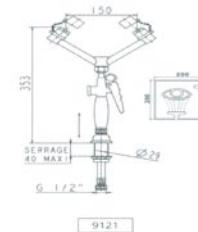
DOUCHETTE D'YEUX

Douchettes d'yeux 2 sorties

à commande par gâchette

- Ouverture par pression sur la gâchette, fermeture automatique par ressort.
- Têtes d'aspersion équipées de caches de protection en ABS vert éjectables automatiquement à la mise en eau, chaînettes incluses.
- Débit 17 l/mn à 3 bar avec aérateurs.
- Poignée ergonomique en ABS vert, finition chromé.
- Plaque signalétique normalisée "lave-yeux de 1^{er} secours".

- Murale avec crochet **9121**
- Sur table, flexible 1,5 m tressé inox 15x100 - 1/2" **9141**



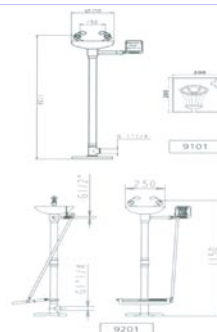
DOUCHETTES D'YEUX

Lave-yeux sur colonne avec vasque

Montage au sol sur embase triangulaire.

- Ouverture/ fermeture par vanne 1/4 de tour en laiton.
- Têtes d'aspersion équipées de caches de protection en ABS vert éjectables automatiquement à la mise en eau, chaînettes incluses.
- Débit 17 l/mn à 3 bar, aérateurs.
- Vasque Ø 250 mm en acier inoxydable, finition époxy vert.
- Tuyauterie en acier galvanisé, finition époxy gris.
- Plaque signalétique normalisée "lave-yeux de 1^{er} secours"

- A commande manuelle **9101**
Ouverture commandée par palette à main inox., fermeture commandée par ressort automatique.
- A commande manuelle ou au pied **9201**
Ouverture commandée par palette à main inox ou par pédale au pied laiton, finition époxy vert, fermeture automatique par ressort.



LAVE-YEUX SUR COLONNE

Prévoir un prix



FIRST EYD POSTE DE SECOURS POUR SOINS OCULAIRES

Ce kit secours d'urgence pour soins oculaires est moulé en polystyrène antichoc, et peut être complété sur demande avec un pulvérisateur art.383 qui doit être rempli avec de l'eau distillée ou autre solution indiquée pour usage ophtalmique. Le flacon en polyéthylène est pourvu d'une œillère avec couvercle, dessinée pour permettre un lavage rapide et aisé des yeux afin d'enlever toutes les substances ou corps étrangers et prévenir tout endommagement des capacités visuelles. L'œillère est munie d'une soupape automatique pour le retour de l'air empêchant en même temps le reflux de liquide dans le flacon. Un disque percé placé au centre de l'œillère brise le jet d'eau de façon à offrir un lavage doux et uniforme ; elle est munie en outre d'un tube pour l'évacuation du liquide de lavage déjà utilisé.



Frigo Box

Matière : polystyrène anti – choc
Réfrigérateurs portatifs en matière thermoplastique anti – choc avec isolation thermique parmi chambres isolante en polyuréthane : homologué pour aliments et donc garanti complètement atoxique. Sous la réf. N. 3707 il est disponible aussi un container en plastique avec 1 kg de liquide réfrigérant pour les frigo box réf. 3705, 3706 et 3708



Art	Capacité lt.	Dimensions mm
3705	25	230x400x35
3706	32	260x430x380
3708	45	305x525x400



Détergents Cleanilab pour laboratoire

Détergents liquides pour le lavage manuel et automatique des matériels pour laboratoire (en verre et en plastique).

Caractéristiques techniques

LM1 liquide détergent neutre, biodégradable, exempt de phosphates, de chlore et d'ammoniaque, haute capacité de lessivage et de dispersion du matériel plastique. Il n'attaque pas la vernis employé dans le traitement des instruments de laboratoire. Concentration d'emploi : 2% dans l'eau, température d'emploi : 20°-90°C

LM2 liquide alcalin à haute capacité détergente, dispersion et désincrustation, biodégradable. Exempt de phosphates, spécifiquement conçu pour enlever tout résidu organique et inorganique en tout genre du matériel plastique, à l'exclusion du polycarbonate. Il donne d'excellents résultats comme agent de déconcentration radioactive. Concentration d'emploi : 2-4% dans l'eau. Température d'emploi : 40°-90°C





Tablier antiacides « Delneo 125 »

Conforme aux normes EN 342 et EN 511.
Pour la protection efficace contre des produits chimiques et dissolvants, en Néoprène de grande résistance.

Code 500045



Gants antichaleur « Kevlar 800 »

Conformes aux normes EN 388 en EN 407.
Pour des températures supportables jusqu'à 800 °C, en tissu éponge sans coutures en double fibre à double face. Offrent une grande protection isolante contre la chaleur et les flammes. Longueur 36 cm. Taille unique.

Code 500042



Gants antifroid « Polar Grip 25 »

Conformes aux Normes CE.
Pour des températures supportables jusqu'à - 25 °C, en PVC, avec isolant thermique en foam de polyuréthane extractible, qui élimine la transpiration des mains. Bonne résistance aux produits chimiques et substances caustiques.

Code 500043



Gants antiacides « Solvex – Plus »

Conformes aux Normes CE. Pour une protection efficace contre des produits chimiques et dissolvants, confectionnés d'une couche épaisse de Nitrile de grande résistance et flexibilité, protégés avec des agents anti-bactéries et fongicides pour l'hygiène et irritation de la peau. Longueur 32 cm. Taille unique.

Code 500044



Lunettes « Ultraspec 1000 »

Idéales pour le travail en laboratoire et en radiation UV. Conformes aux normes DIN 4646-47 et DIN 58211. Espana MT 16/MT 17. Lunettes de sécurité à une seule lentille super légère. Confort et protection.

Super panoramique avec 180° de champ visuel. Branches ajustable en longueur et inclinaison ajustable de la lentille. Monture démontable pour nettoyage facile. Design sportif.

Code 5028194



Lunettes « Ultraspec 2000 »

Idéales pour le travail en laboratoire et en radiation UV. Conforme aux normes DIN 4646-47 et DIN 58211. Espana MT 16/MT 17.

Lunettes de sécurité à une seule lentille super légère et revêtement antirayures. Perception visuelle illimitée grâce à la lentille super panoramique avec 180° de champ visuel. Excellente adaptation libre de pressions. Ventilation latérale indirecte grâce à la construction spéciale des branches.

Code 508192



Surchaussures

Surchaussures en polyéthylène bleu (30 microns) dans une taille universelle (410 x 15 cm). Emballage de 100 pièces.



00180040

100 pcs

à partir de 1000 pcs

à partir de 5000 pcs

Masque hygiénique

Masque blanc pour la bouche en polypropylène, équipé de trois plis et d'une barrette nasale. Emballage de 50 pièces.



06970398— avecélastique

06970391— avecclacets

50 pcs.

à partir de 500 pcs.

à partir de 2500 pcs

Filet pour la barbe

Masque hygiénique pour la barbe en polypropylène blanc équipé d'élastiques. Application : secteur agroalimentaire, hygiène, transport, services. Emballage de 100 pièces.



00370136

100 pcs

à partir de 2000 pcs

à partir de 5000 pcs.

Salopette Blanche

Salopette blanche Tyvek avec un col (sans capuche) équipée d'une fermeture à glissière allant dans les deux directions en dessous du rabat, d'un élastique aux chevilles et d'un élastique aux poignets à la taille et dans les coutures extérieurs. Application : salles de nettoyage, secteur nucléaire, industrie de l'alimentation.



04630050conforme à la norme en 1513 Type 5 et 6 tailles

1 pièce

à partir de 25 pcs.

à partir de 100 pcs.

S - XXL

S - XXL

S - XXL

Salopette Tyvek Protech Classic

Salopette blanche Tyvek avec une capuche, qui grâce à un élastique s'ajuste parfaitement autour du visage. Une fermeture à glissière allant dans les deux directions est insérée en dessous d'un rabat de protection. Cette salopette s'ajuste bien autour des chevilles, des poignets et à la taille. Elle convient pour des activités dans les salles de nettoyage.



04630049conforme à la norme en 1513 Type 5 et 6 tailles

1 pièce

à partir de 25 pcs.

à partir de 100 pcs.

S - XXL

S - XXL

S - XXL

Veste de laboratoire pour le secteur de l'alimentation réalisée sans poches et avec une fermeture à glissière.

Labo Tyvek



02450067

à partir de 25 pcs

à partir de 100 pcs

à partir de 250 pcs

tailles

S - XXL

S - XXL

S - XXL



Chaussure de sécurité



Chaussure de sécurité de type mocassin, réalisé en Loriga blanc, (cuire respirant, hygiénique et facile à nettoyer). Le modèle Scaccerre a une semelle intérieure en Texon et une semelle en PU double densité : confort et sécurité sont donc garantis.

00130368 Sancerre	N 345-1 S2	Pointures
1 paire		35 - 47
à partir de 10 paires		35 - 47
à partir de 50 paires		35 - 47

Botte blanche



Botte blanche en PVC pour l'industrie alimentaire, équipée d'une semelle antidérapante en PVC, disponible avec ou sans embout de protection en acier.

00150010 Picardie	N 345-1 SB	Pointures
1 paire		35 - 47
à partir de 10 paires		35 - 47
à partir de 50 paires		35 - 47

Salopette PLP / PE

Salopette blanche avec une capuche et une fermeture à glissière en polypropylène et un revêtement étanche en PE. Recommandée pour des activités en chimie, et pour des travaux avec beaucoup d'eau. Emballage de 25 pièces.



04630481	tailles
1 pièce	XL - XXL
à partir de 25 pcs.	XL - XXL
à partir de 100 pcs.	XL - XXL

Veste de laboratoire PLP

Veste de laboratoire blanche en polypropylène (40 gr/m²) sans poches ou capuche.



02540940- fermeture à glissière	tailles
02540939- fermeture avec des boutons pression	
1 pièce	M - XXL
à partir de 25 pcs.	M - XXL
à partir de 100 pcs.	M - XXL

Casquette

Casquettes avec rabat pour homme en polypropylène blanc, disponible par 100 pièces, avec ou sans un filet pour les cheveux.



00370139 sans filet	00370138 avec filet
100 pcs	100 pcs
à partir de 500 pcs.	à partir de 500 pcs.
à partir de 100 pcs.	à partir de 100 pcs.

Charlotte



Bonnet en polypropylène (16gr/m²), équipé d'un élastique unique. Approprié pour le secteur agroalimentaire, l'hygiène, le transport, les services. Emballage de 100 pièces.



02740162- blanc
02740163- bleu
100 pcs.
A partir de 500 pcs
A partir de 1000 pcs

Contrôle qualité boissons De **WORLD LAB'**

**Conseil . Formation . Distribution.
Réactifs . Milieux de culture.
Produits chimique.
Appareillage et consommable . S.A.V**

«Un service globale et complet»

WORLD LAB'

Coopérative Errahma N° 42 Les Sources Bir - Mourad - Raïs Alger

Tél: 021. 44. 92. 98 / 56. 23. 47

Tél/Fax: 021. 56. 25. 46 / 44. 93. 14

Site: www.worldlab-dz.com

E.mail: worldlabalgerie@yahoo.fr

